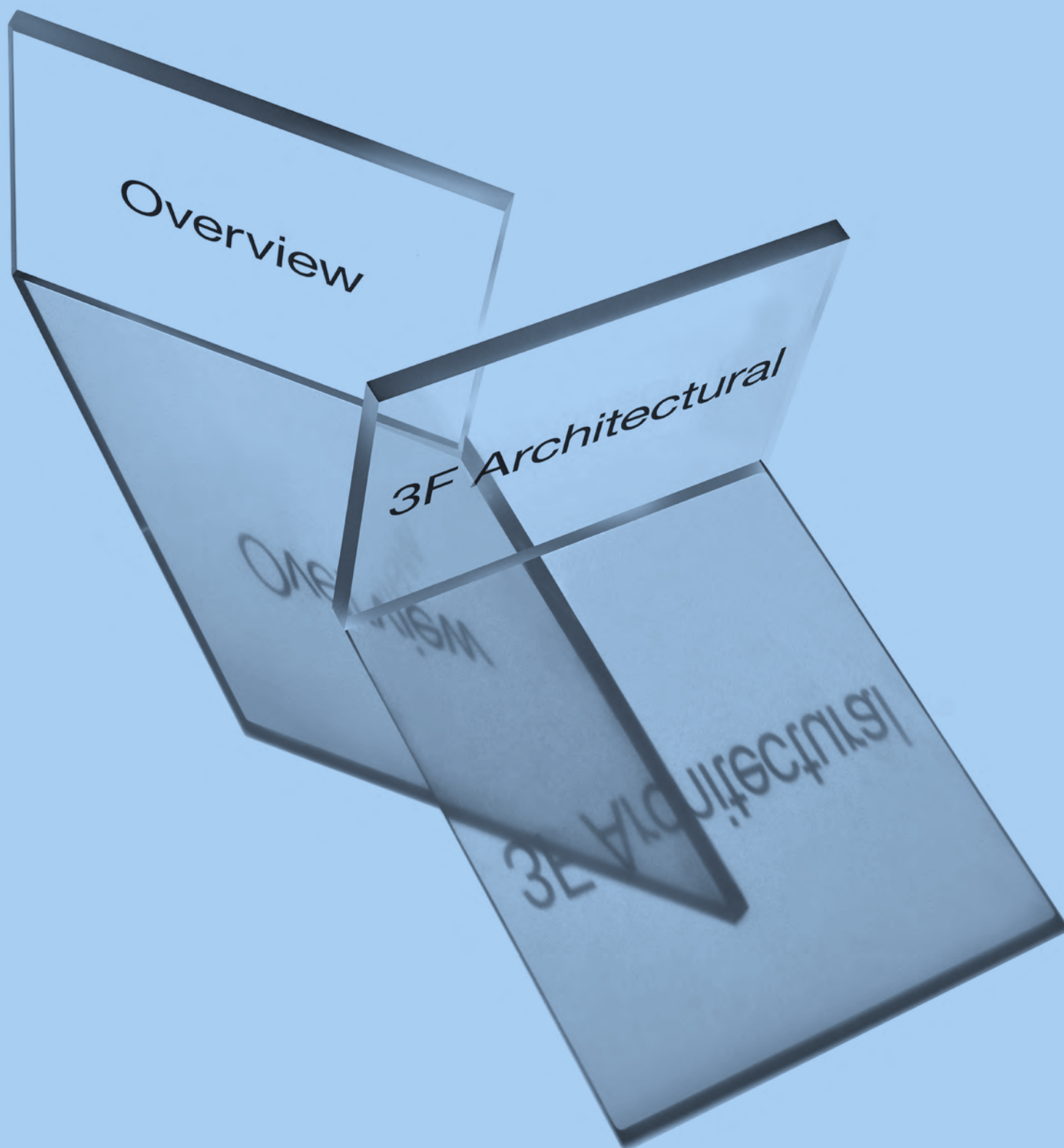

3F Architectural

Light for
active spaces






3F Architectural

Light for
active spaces

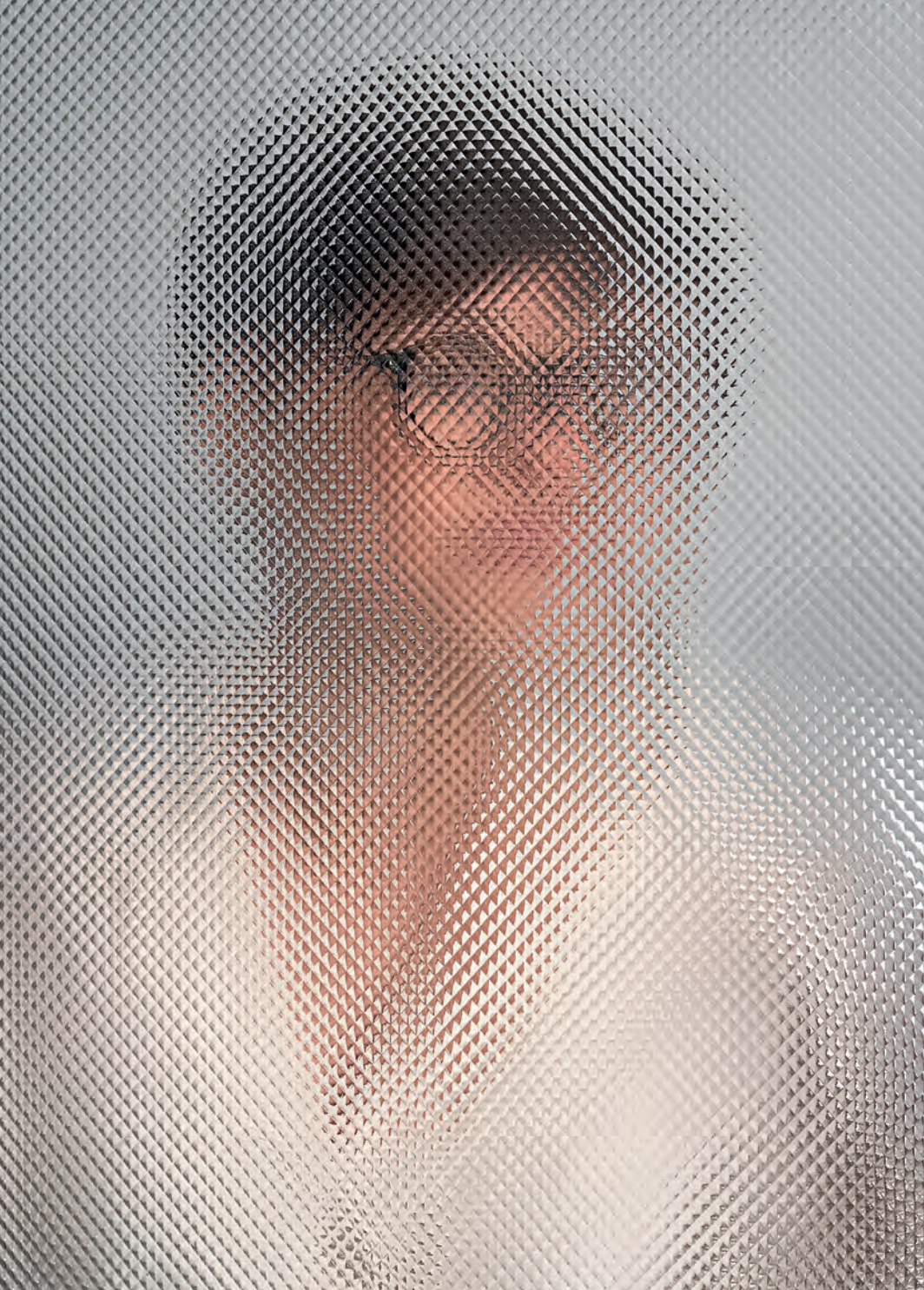
Overview



Die Arbeitswelt entwickelt sich kontinuierlich weiter; Gesetze werden überarbeitet, das Verhalten und die Art und Weise, wie ein Ambiente genutzt wird, ändern sich: Die neue Linie 3F Architectural setzt diese Änderungen in Form von höchst effizienten und gleichzeitig flexiblen Beleuchtungssystemen um.

Das Konzept vereint die Expertise des Unternehmens 3F Filippi und seine anerkannte Kompetenz im Bereich der lichttechnischen Planung und Herstellung. Es entstehen ganzheitliche und vielseitige Produkte, die in der Lage sind, sich unterschiedlichen Organisationen anzupassen und sich im Laufe der Zeit weiterzuentwickeln, um den Anforderungen immer agilerer Büros und Arbeitsbereichen gerecht zu werden.

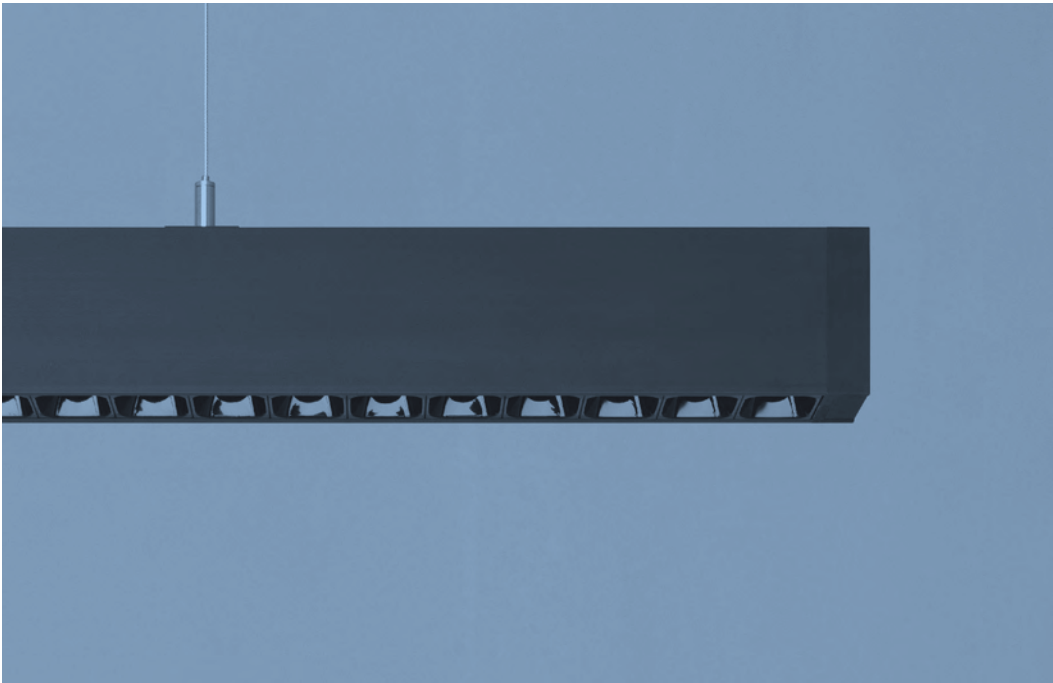
Die Leuchten verwenden zwar unterschiedliche formale Sprachen, zeichnen sich aber alle durch ihren essentiellen und zeitgemäßen Ansatz aus. Gewissenhafte Planung, spezifische Designinhalte und technische Funktionalität werden miteinander kombiniert, wobei der Mensch stets im Mittelpunkt steht: Die Produkte eignen sich für zahlreiche Konfigurationen und Anwendungen und fügen sich so in die Architektur ein, dass sie entweder kaum auffallen oder die Geometrie des Raumes modellieren.



3F HD

Design
Park Associati

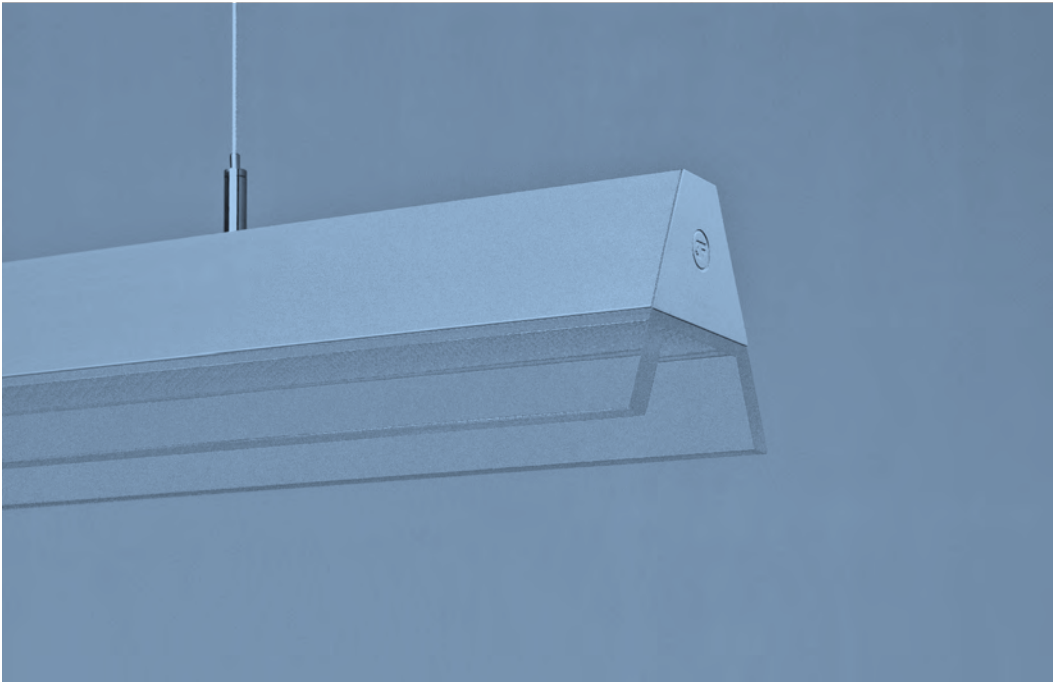
P 6



3F Mirella

Design
Andrea Ciotti

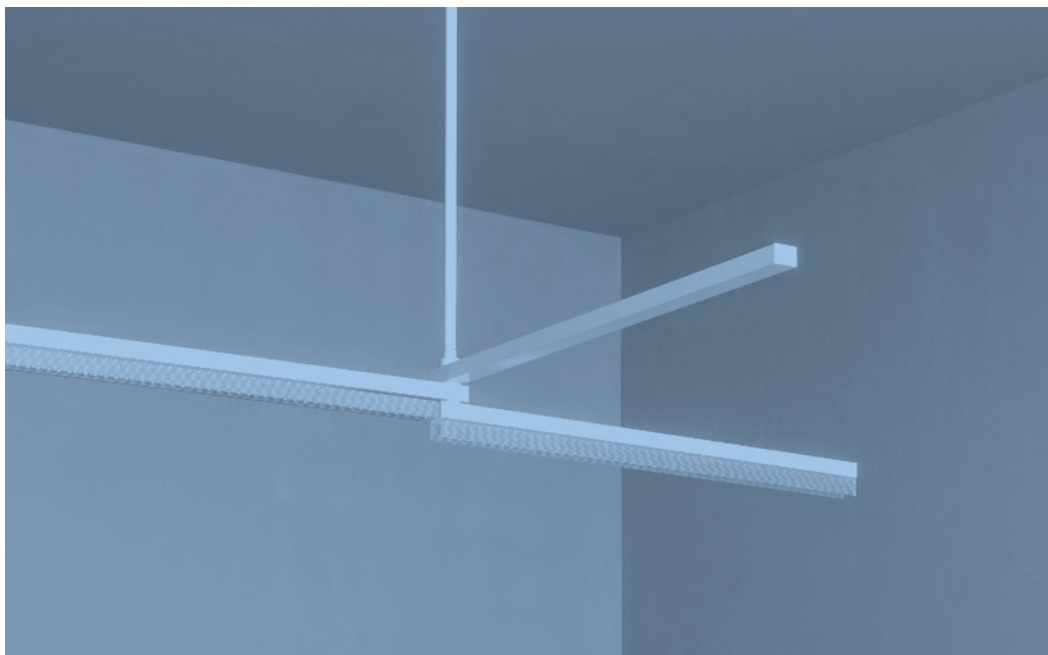
P 10



3F Trittico

Design
Alfonso Femia /
AF*DESIGN

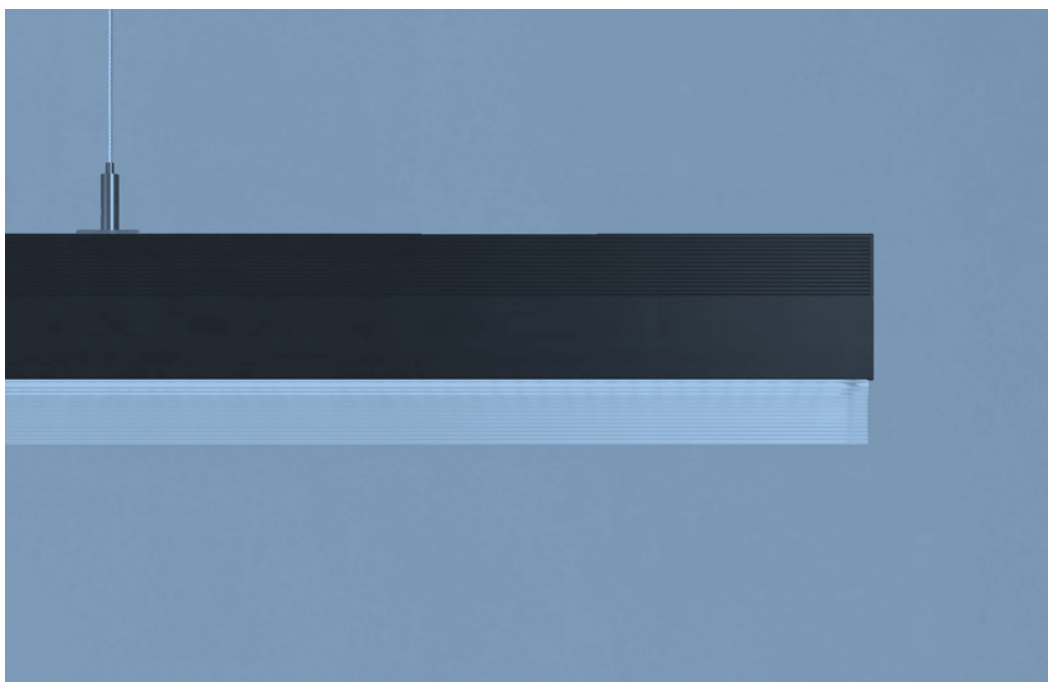
P 16



3F Solo

Design
Alfonso Femia /
AF*DESIGN

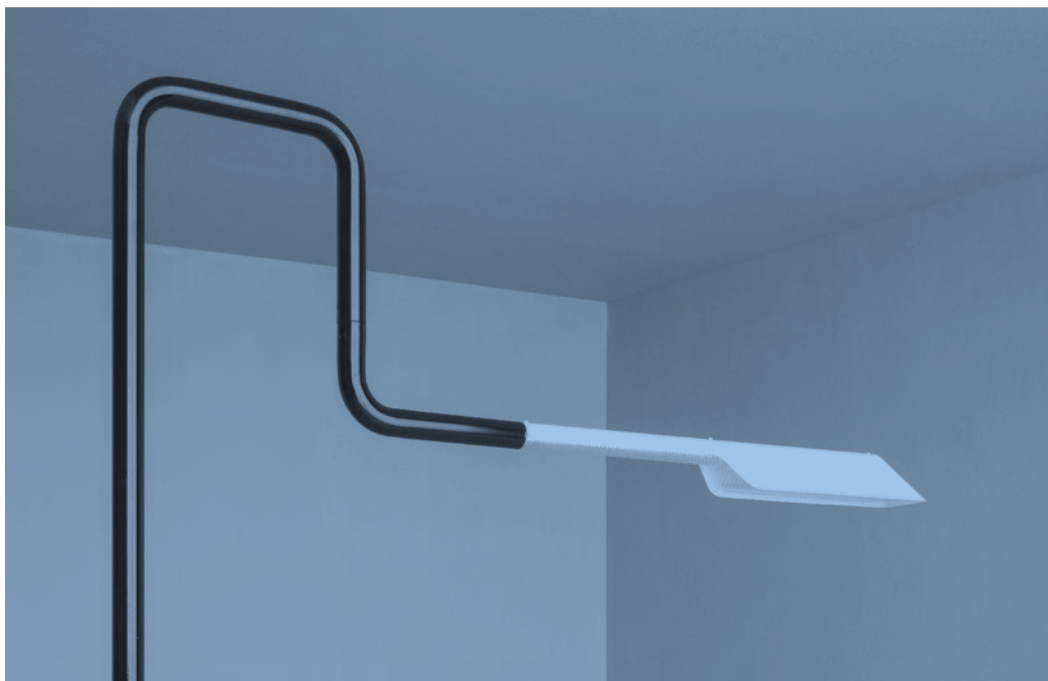
P 20



3F Filoluce

Design
GEZA Architettura

P 24



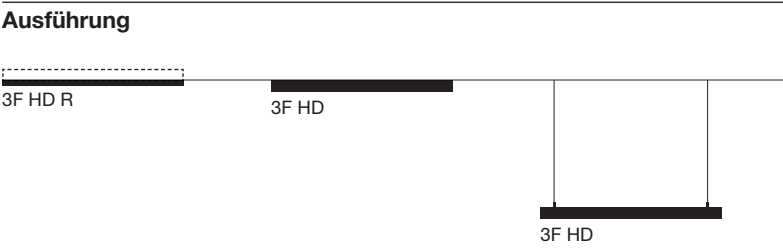


Das lineare H-Profil aus Aluminium gibt dem Leuchtkörper Gestalt: Die Leuchte wird im gesamten Raum wahrgenommen. Erhältlich als Anbau-, Pendel- oder Einbauleuchte in zwei Breiten und unterschiedlichen Längen. Bei einer Installation als durchgehendes Lichtband benötigt das System keine zusätzlichen mechanischen und elektrischen Verbinder, da diese bereits serienmäßig montiert sind, wodurch die Installationszeit erheblich verkürzt wird. HD bietet direkte oder

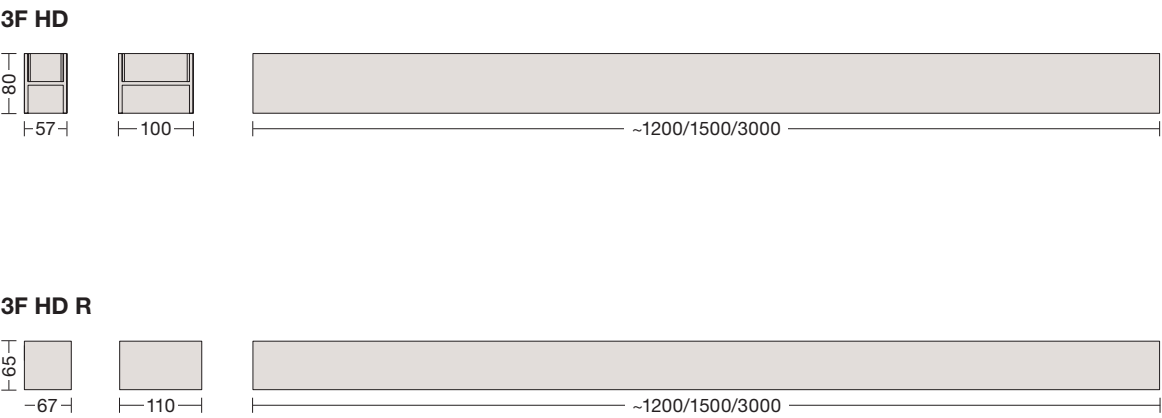
direkte/indirekte Lichtemission und die fünf verschiedenen erhältlichen Optiken bieten unterschiedliche photometrische Verteilungen. Dank des einzigartigen Optik-Designs sind sie effizient und ermöglichen bei homogener Lichtverteilung einen deutlich höheren Installationsabstand zwischen den einzelnen Lichtkanälen. Ebenfalls erhältlich als LEED-konformes Modell mit OC-Optik; eine höchst innovative technische Lösung.







Technische Zeichnungen



- Lichtverteilung**
- Direkt
 - Direkt/Indirekte
- Montage**
- Einzel
 - Als durchgehendes Lichtband
- Oberflächenfarben**
- Schwarz matt
 - Mattweiß
 - Aluminium

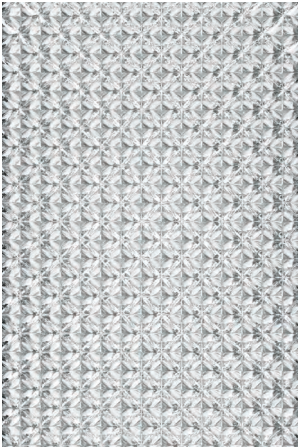
Abdeckungen und Optiken



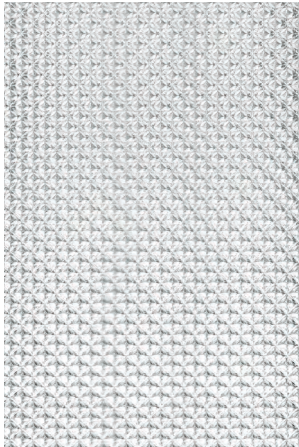
OCB
Optic Control Black



OCW
Optic Control White



GSP
Glare Screen
Prismatic



FDP
Flat Diffuser
Microprismatic



FDO
Flat Diffuser Opal



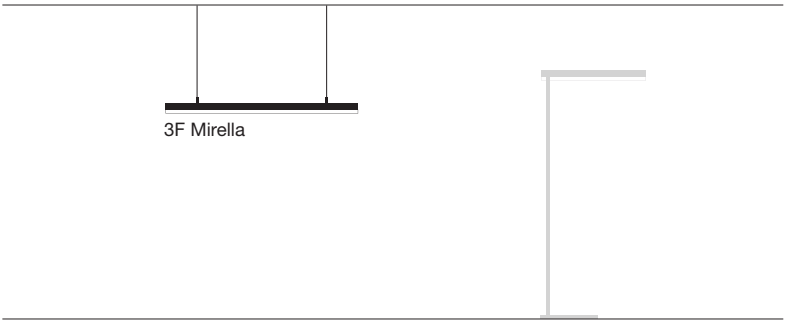
Die Leuchte besteht aus einem Aluminiumgehäuse, in dem sich die LED-Technologie verbirgt und einem massiven PMMA-Profil, das den Lichtstrom leitet. Direkte oder direkt/indirekte Lichtemission. Die perfekte Integration der beiden Elemente führt dazu, dass sich die visuelle Wahrnehmung der Lichtquelle innerhalb des Raumes im Laufe des Tages verändert. Das Zusammenspiel der Optiken garantiert einen sehr hohen Lichtstrom, wie er sonst nur durch sehr viel größere Leuchten erreicht

wird. Durch die vollständige Abschirmung der LED Lichtquellen entsteht keine Blendung. Die schlichte Linie sowie die archetypische Form machen es möglich, dass sich die Leuchte diskret in jedes Ambiente integriert, und beim Ausschalten quasi verschwindet. Erhältlich als Pendel- und Stehleuchten-Version sowie in verschiedenen Oberflächen-Ausführungen. Der durchscheinende Gehäuseteil kann entweder aus transparentem oder aus seidenmattem PMMA bestehen.

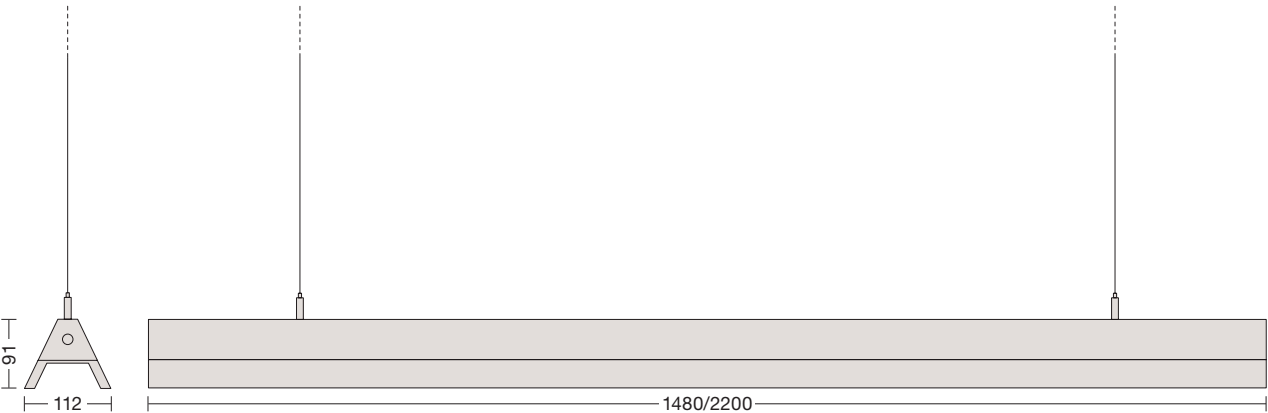




Ausführung



Technische Zeichnungen



Lichtverteilung

- Direkt
- Direkt/Indirekte

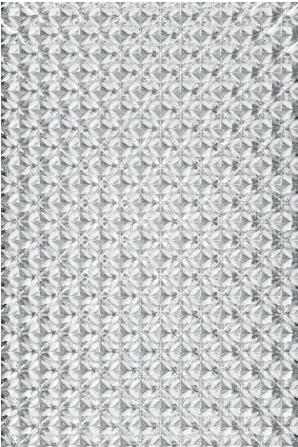
Modelle

- 3F Mirella
- 3F Mirella Soft

Oberflächenfarben

- Schwarz matt
- Mattweiß
- Aluminium

Abdeckungen und Optiken



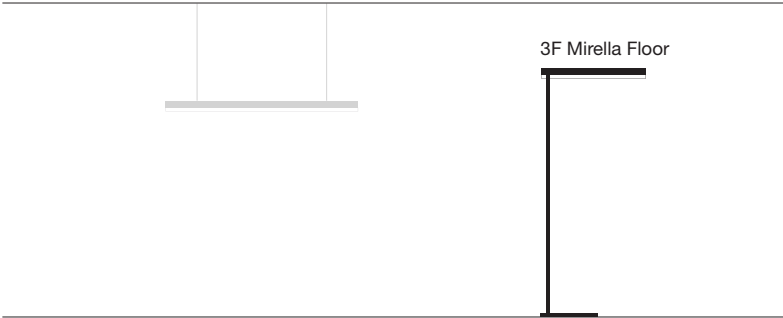
SP
Flat Prismatic



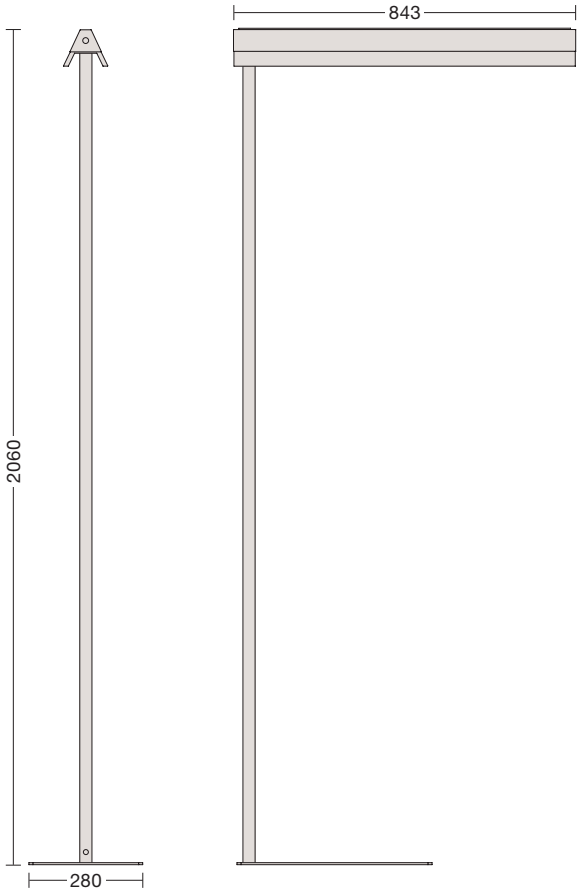
OP
Flat Opal



Ausführung



Technische Zeichnungen



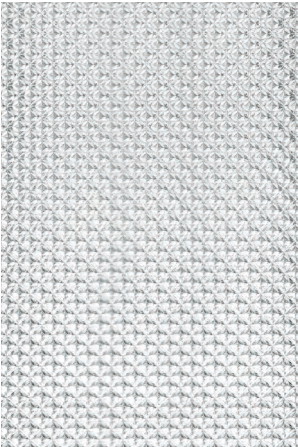
Lichtverteilung

- Direkt/Indirekte

Oberflächenfarben

- Schwarz matt
- Mattweiß

Abdeckungen und Optiken



SMP
Mikroprismatische
Abdeckung

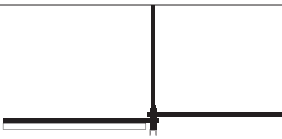


Pendelleuchten-System von
essenziellem Design: Die drei Arme,
zwei für die direkte Beleuchtung
und einer für die indirekte
Beleuchtung, können senkrecht
zum Träger rotieren, um je
nach Tätigkeit und Anordnung
der Einrichtung eine optimale
Beleuchtung zu erzielen.
Dadurch kann die Leuchte
in ihrer Konfiguration verändert
werden oder sich

an Änderungen am Layout
des Raumes anpassen.
Die mit zwei unterschiedlichen
Oberflächen erhältliche Struktur
besteht aus Aluminiumarmen
und einem Stahlrohrpendel.
Die Leuchtenarme sind mit
LED-Leuchtmitteln ausgestattet,
und das spezielle Design
der Optiken reduziert die Blendung
der direkten Beleuchtung
auf ein Minimum.

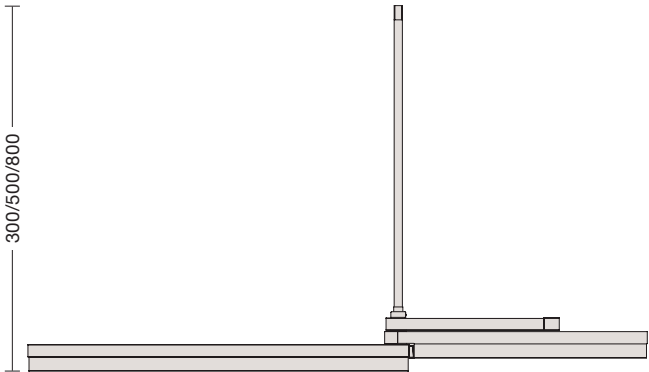
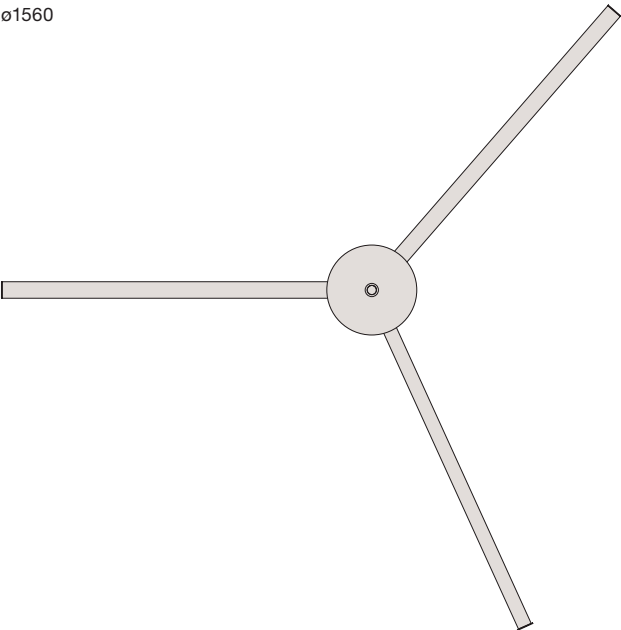






Technische Zeichnungen

ø1560



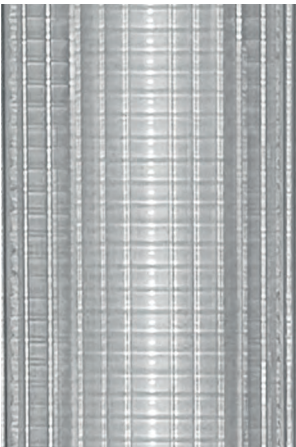
Lichtverteilung

- Direkt/Indirekte

Oberflächenfarben

- Schwarz matt
- Mattweiß

Abdeckungen und Optiken



Linse mit niedriger
Leuchtdichte



Exzellentes Licht trifft auf elegante Form. 3F Solo ist das zweite Produkt, das nach dem Leitmotiv entsteht, das auch zur Entstehung von 3F Trittico geführt hat: Die Leuchte ist eine Linie, ein schlichtes Element, das sich diskret in das Ambiente einfügt. Ein elegantes und absichtlich schlichtes Produkt, bereichert um technische Details, die selbst zu wichtigen ästhetischen Merkmalen werden. Das Design der im Optiklabor von 3F Filippi entwickelten gerippten Linse führt dazu, dass sich das Licht sanft und blendfrei im Raum ausbreitet: Die komplexe Geometrie mit ihren horizontalen Rillen verursacht ein

Spiel mit den Oberflächen und verleiht dem gesamten Raum eine ausgewogene Symmetrie, wodurch das Gehäuse beim Einschalten der Leuchte eine ganz besondere Leichtigkeit erhält. Bei der Version mit Prismen-Abdeckung erschafft der Kontrast zwischen der glatten Oberfläche des Gehäuses und der gerippten Oberfläche des Diffusors einen Dualismus, der den technischen Spirit dieser Leuchte in den Vordergrund rückt. Die Versionen mit direktem und indirektem Licht verleihen dem Ambiente eine befreiende Großzügigkeit, das Produkt scheint wahrlich im Raum zu schweben.

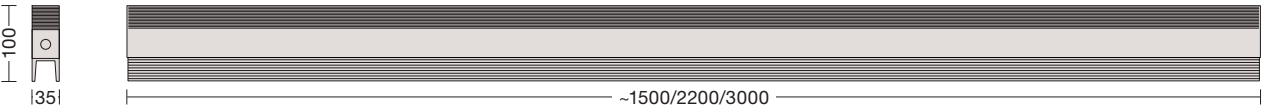




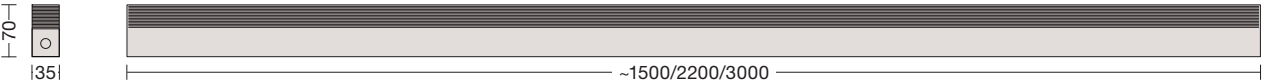


Technische Zeichnungen

3F Solo L



3F Solo SP



Lichtverteilung

- Direkt
- Direkt/Indirekte

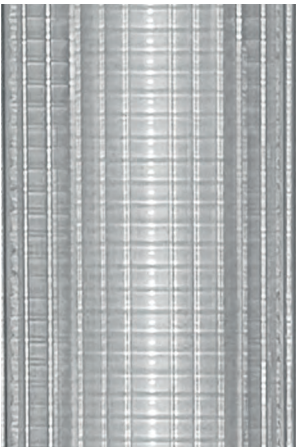
Modelle

- 3F Solo L
- 3F Solo SP

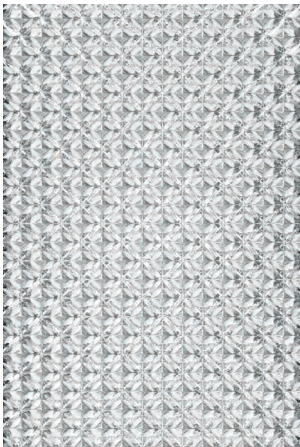
Oberflächenfarben

- Schwarz matt
- Mattweiß

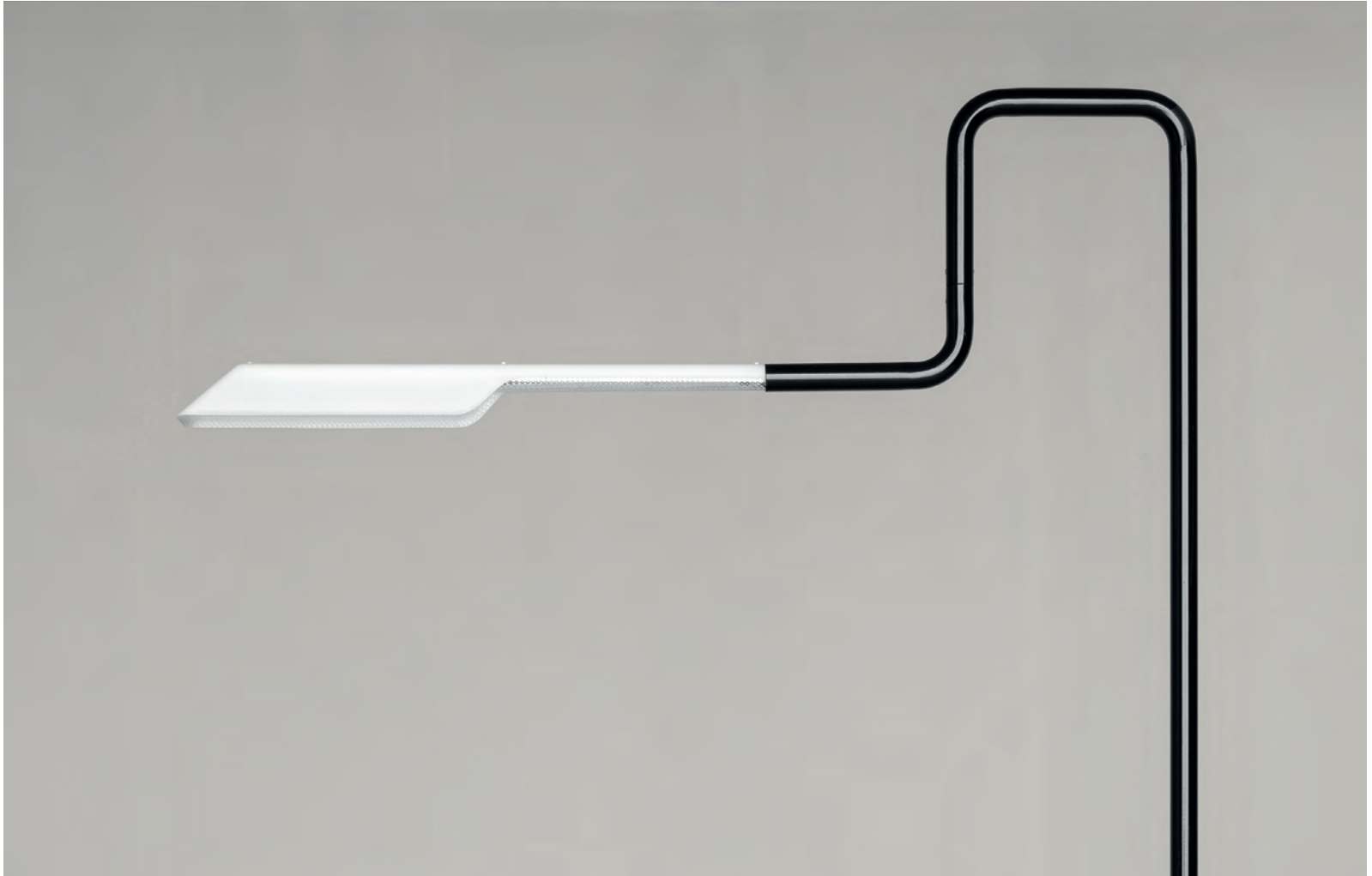
Abdeckungen und Optiken



L
Linse mit niedriger
Leuchtdichte

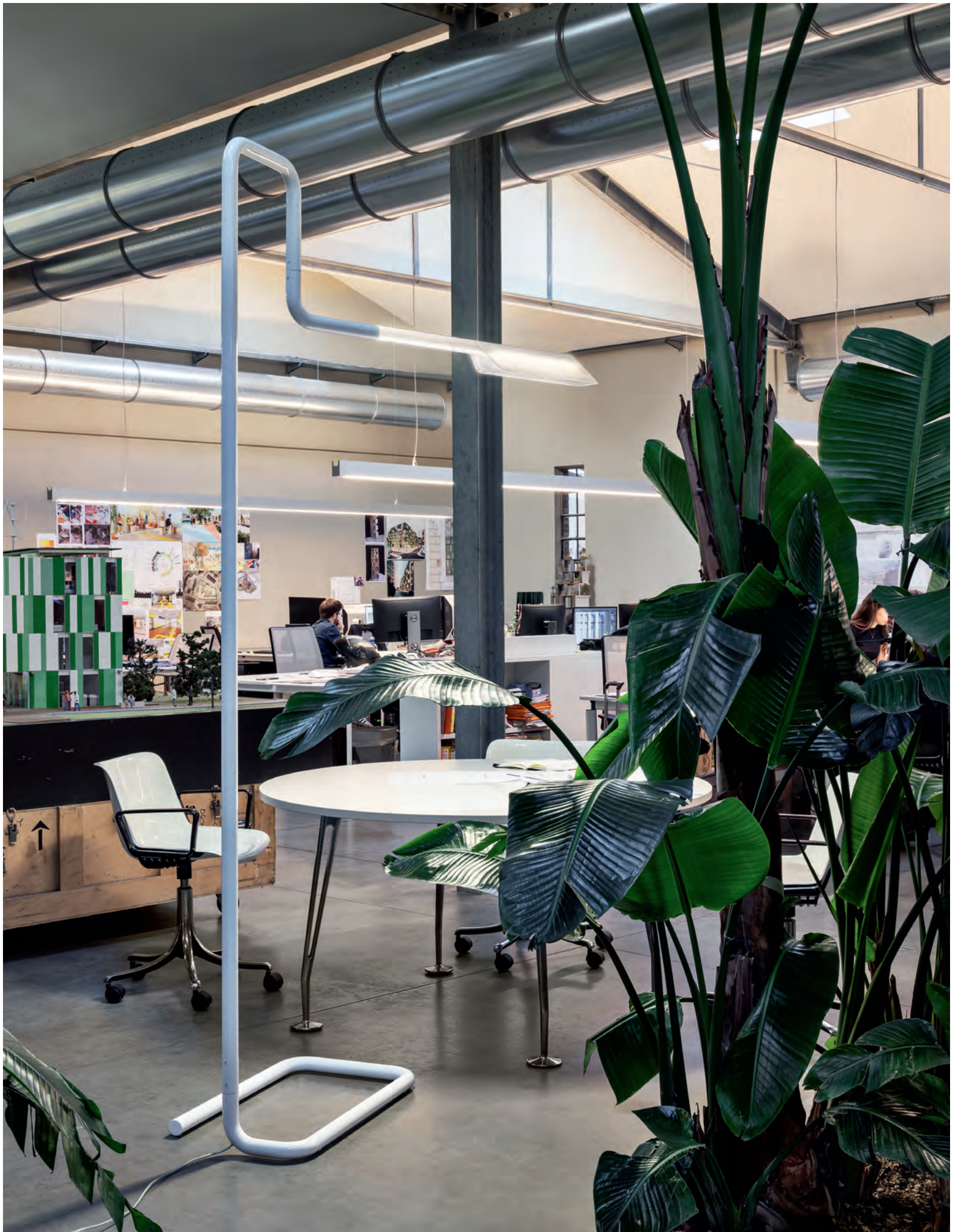


SP
Flat Prismatic

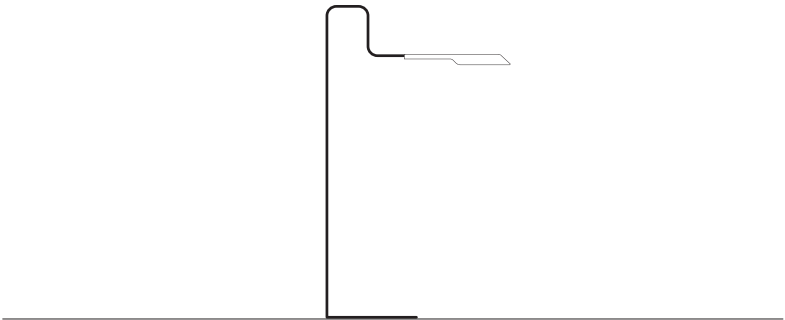


Die Stehleuchte kann als einzelnes Element oder als Ensemble frei im Ambiente platziert werden, um dem architektonischen Raum einen Rhythmus zu verleihen. Der obere Arm kann um 90° geschwenkt werden und sich so den unterschiedlichen Konfigurationen der Einrichtung anpassen. Das am Sockel beginnende Rohrprofil hat einen konstanten Durchmesser und führt

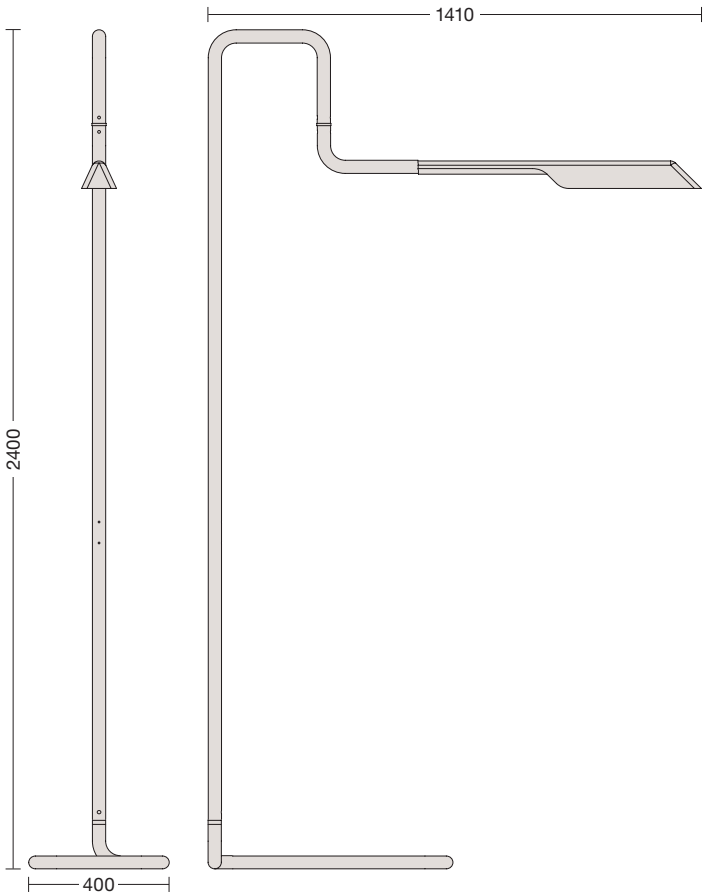
über mehrere Bögen bis zum schlanken Leuchtkopf. Filoluce emittiert direktes und indirektes Licht, das über einen trapezförmigen Prismen-Diffusor nach unten und über ein opales Element nach oben geleitet wird. Die Leuchte aus Stahl ist mit vier Oberflächen-Ausführungen erhältlich. Das Ein- und Ausschalten erfolgt über eine Touch-Funktion im vertikalen Bereich.







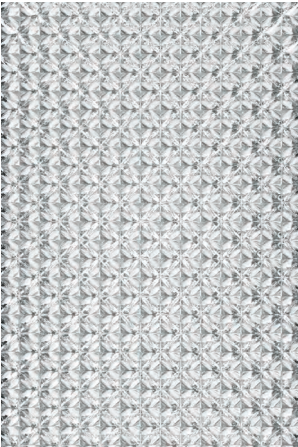
Technische Zeichnungen



Lichtverteilung
• Direkt/Indirekte

- Finish colours**
- Schwarz glänzend
 - Weiß glänzend
 - Graphitgrau
 - Rot glänzend

Abdeckungen und Optiken



SP
Flat Prismatic



OP
Flat Opal

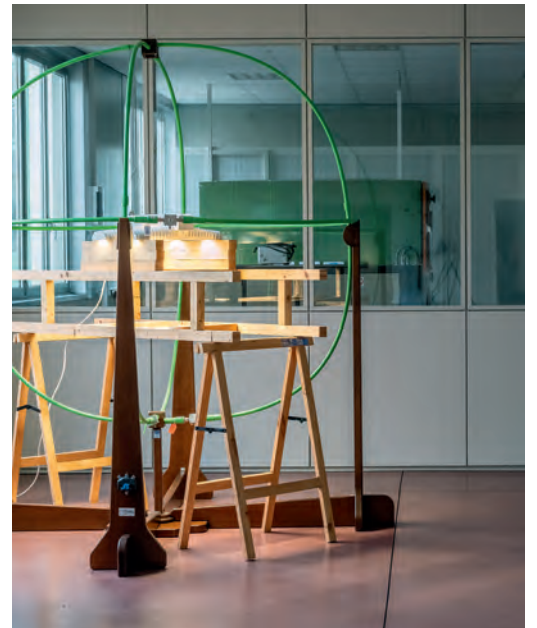
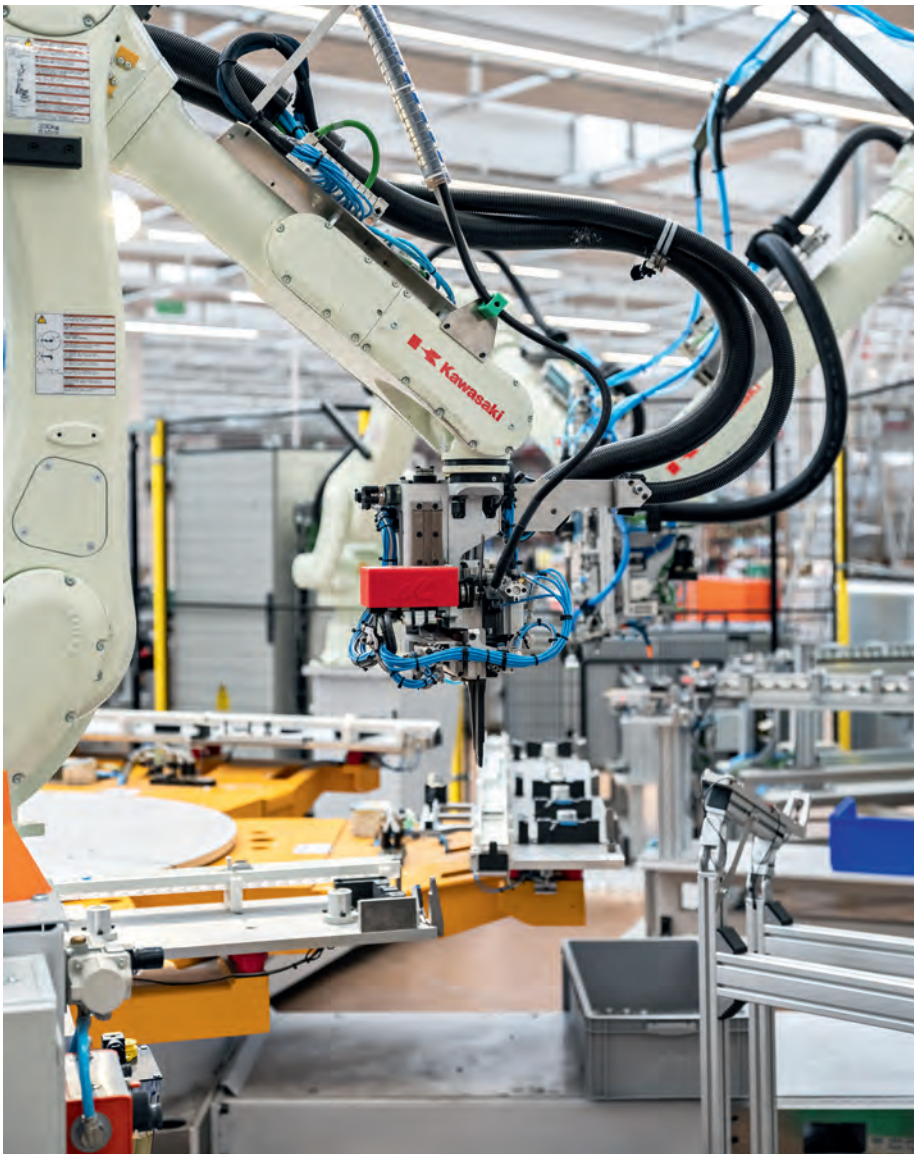
Das fachwissen der firma 3F Filippi

Eine fast 70-jährige Geschichte, 300 spezialisierte Mitarbeiter - engagiert in dem Unternehmen, das sie professionell ausgebildet hat -, mehr als 60.000 Quadratmeter Produktionsfläche mit modernster Ausstattung, hohem technologischen Gehalt, ein Weg der ständigen Forschung in eigens dafür eingerichteten Testlabors, die sich ganz und gar der Forschung widmen: darunter das Goniophotometer, ein hochentwickeltes Instrumentarium, über das das Unternehmen als eines der wenigen in Europa verfügt und

das für die Durchführung photometrischer, spektrometrischer und thermischer Messungen unverzichtbar ist, um Produkte nach der Norm 13032 (die fortschrittlichste in Bezug auf photometrische Berechnungen) zertifizieren zu können. 3F Filippi stellt somit eine Realität von internationaler Exzellenz im Bereich der Lichttechnik dar, die in der Lage ist, auf verschiedenen Ebenen zu arbeiten, mit Realisierungen in mehr als 50 Ländern und Beziehungen zu den größten Industriekonzernen, angesehenen öffentlichen

Einrichtungen und institutionellen Partnern. Geschäftsräume, Infrastrukturen, Produktionsanlagen, Kulturerbe, Gesundheits- oder Ausbildungsgebäude werden mit Systemen beleuchtet, die vollständig im Unternehmen entworfen und hergestellt werden: ein "100% made in 3F Filippi", das die absolute Qualität des Angebots durch einen Prozess der Liebe zum Detail sicherstellen soll, der mit der Auswahl der Rohstoffe beginnt, um die Optimierung der Produkte im Hinblick auf die Energieeinsparung zu erreichen.





Die designer

3F Mirella

3F HD

3F Trittico

3F Filoluce

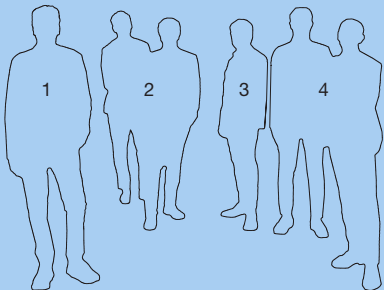
3F Solo

1
Andrea Ciotti
Er ist in der Architektur, in der Kommunikation und im Design tätig und forscht an nationalen und europäischen Hochschulen für Architektur. Er entwickelt Produkte für designorientierte Unternehmen, koordiniert Architektur- und Innenarchitektur-Projekte und begleitet Kulturinitiativen für öffentliche und private Auftraggeber in Italien und im Ausland.

2
Park Associati
Das im Jahr 2000 von Filippo Pagliani und Michele Rossi in Mailand gegründete Architekturbüro besticht durch aufmerksames Zuhören, Intuition und Experimentierfreude. Projekte: Die Hauptsitze wichtiger Konzerne, Einzelhandel renommierter internationaler Marken, Büro- und Restaurantflächen, Wohnprojekte, Stadterneuerung und Masterpläne.

3
Alfonso Femia / AF*DESIGN
Alfonso Femia / AF*DESIGN So heißt 5+1AA jetzt. Das im Jahre 1995 von Alfonso Femia und anderen gegründete Architekturbüro sieht in einem Projekt ein Instrument des Dialogs, um sich Räume, Architekturen und chronotopische Städte vorstellen zu können. Mit AF*design entwickelt es Forschungen zur Materie und arbeitet im Produktbereich mit anderen Unternehmen zusammen.

4
GEZA Architettura
Das Architekturbüro wurde im Jahr 1999 von Stefano Gri und Piero Zucchi gegründet und hat Standorte in Udine und Mailand. Es operiert in allen Projektbereichen: Architektur, Masterplanning, Urban Design, Innenarchitektur und Produktdesign und ist für zahlreiche internationale Kunden tätig. Der Ansatz des Büros basiert auf Kompetenzen, die auf ein Zusammenspiel von Ideen, Schönheit und Funktionalität abzielen.







Art Direction:
Andrea Ciotti

Graphic Design:
Metodo studio

Fotograf:
Massimo Spada

Styling:
Daniela Maioli

Fotolithografie:
Studio1

Drucken:
Graphicscalve



www.3f-filippi.com