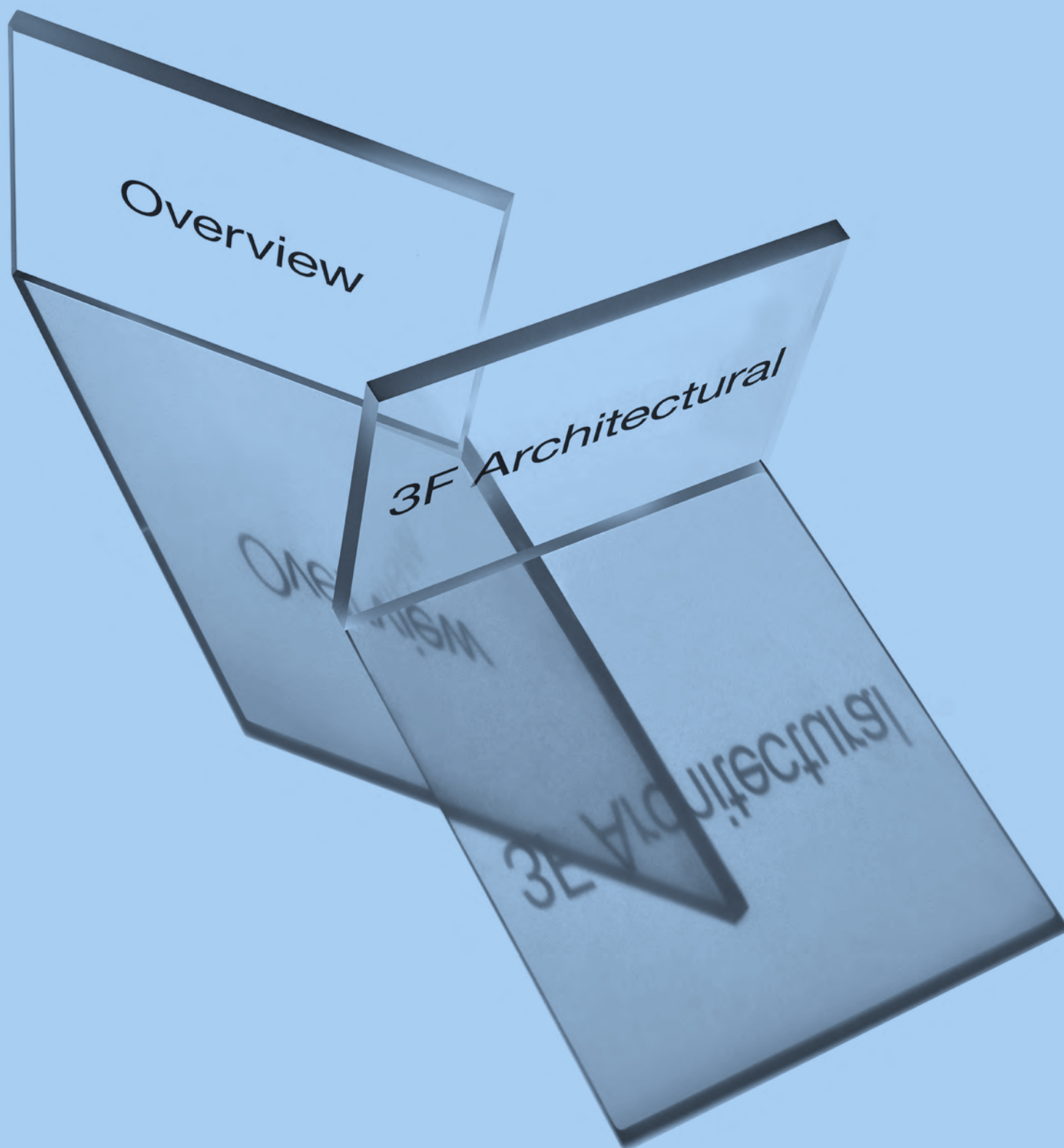


---

3F Architectural

---

Light for  
active spaces





---


3F Architectural

---

Light for  
active spaces

---

Overview

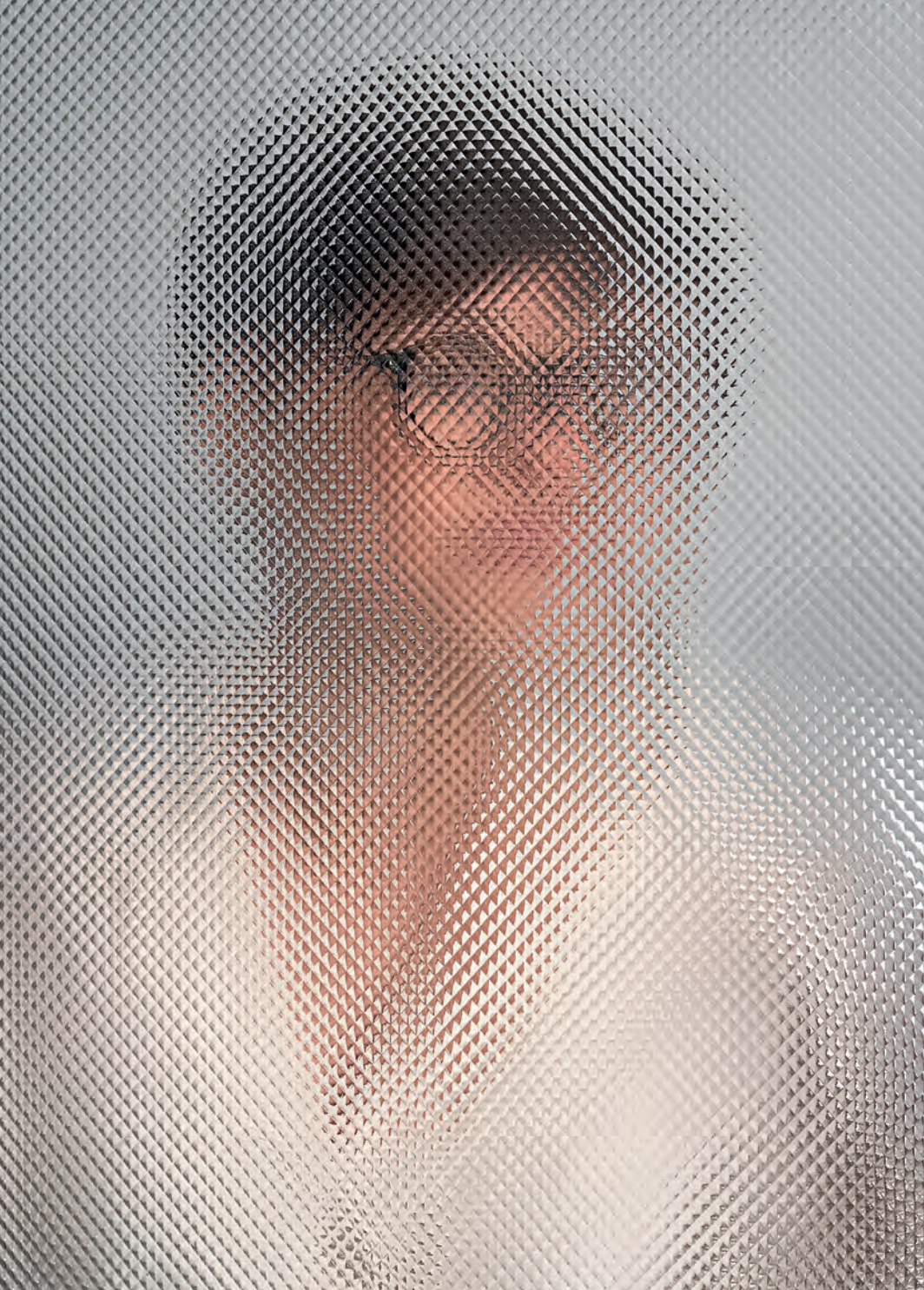


Il mondo del lavoro è in continua evoluzione, i codici si rinnovano, variano i comportamenti e le modalità per vivere gli ambienti: la nuova linea 3F Architectural interpreta questi cambiamenti attraverso sistemi di illuminazione super efficienti e allo stesso tempo flessibili.

Il concept raccoglie l'expertise dell'azienda 3F Filippi e la sua riconosciuta competenza nella progettazione e produzione illuminotecnica, traducendola in prodotti trasversali e versatili, in grado di adattarsi a diverse organizzazioni ed evolvere nel tempo per far fronte alle esigenze di uffici e luoghi work sempre più agili.

Le lampade declinano linguaggi formali diversi ma tutti coerenti per l'approccio essenziale e contemporaneo, che coniuga attenzione progettuale, contenuti di design e funzionalità tecniche, mettendo sempre al centro le persone: le proposte sono adatte a molteplici configurazioni e applicazioni, inserendosi negli spazi architettonici con una presenza discreta o disegnandone le geometrie.



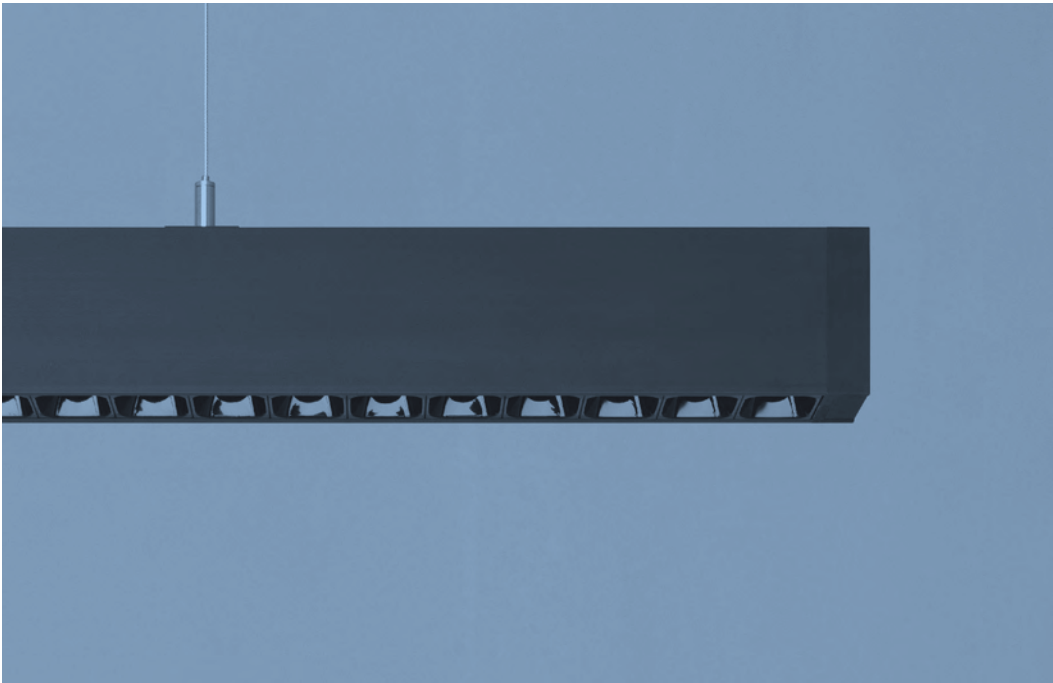




3F HD

Design  
Park Associati

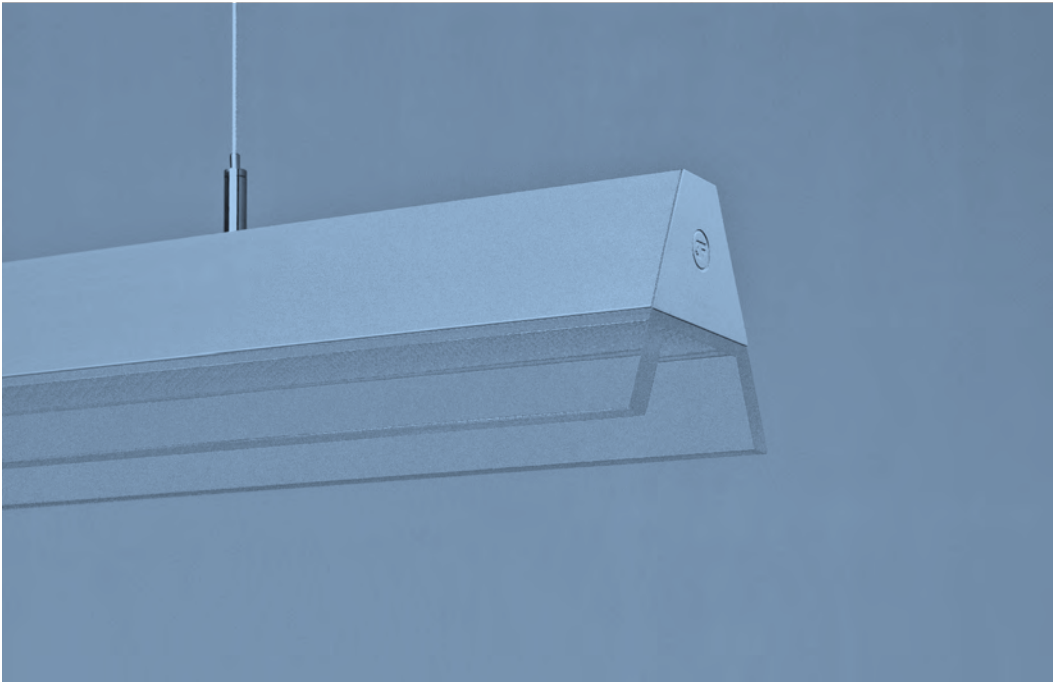
P 6



3F Mirella

Design  
Andrea Ciotti

P 10



---

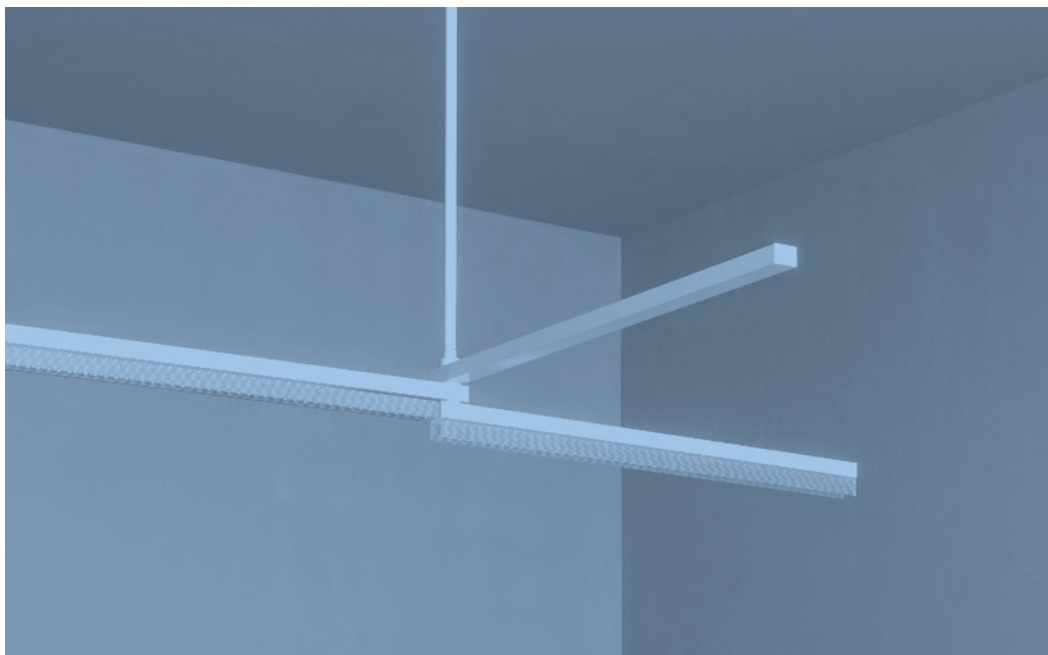
3F Trittico

---

Design  
Alfonso Femia /  
AF\*DESIGN

---

P 16



---

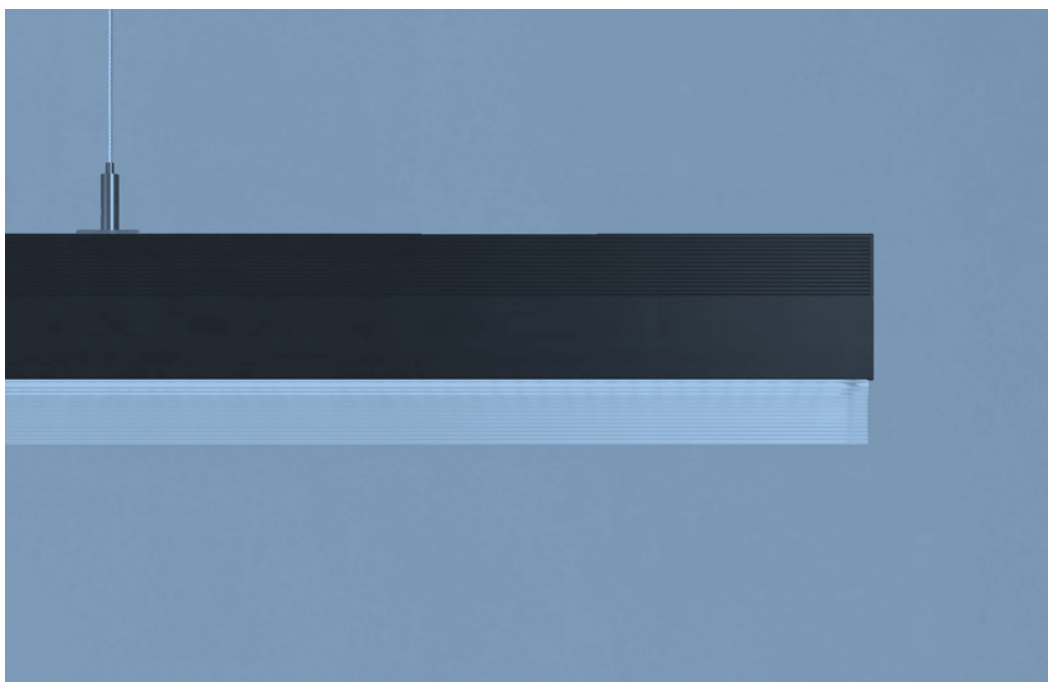
3F Solo

---

Design  
Alfonso Femia /  
AF\*DESIGN

---

P 20



---

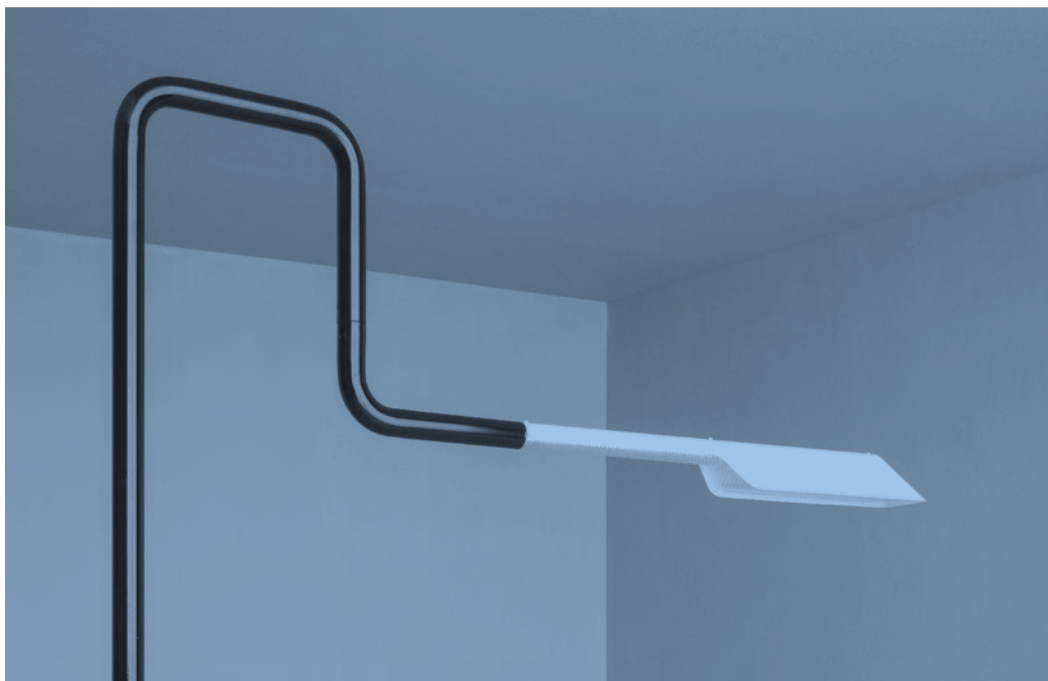
3F Filoluce

---

Design  
GEZA Architettura

---

P 24





Il profilo lineare in alluminio con sezione ad H disegna il corpo illuminante dotato di testata luminosa: il prodotto può essere così percepito negli ambienti a 360°. Disponibile nella versione plafone, sospensione e incasso in due larghezze e diverse lunghezze; impiegato in fila continua il sistema non necessita di giunzioni, già montate in serie, riducendo notevolmente i tempi di installazione e garantendo la massima uniformità della distribuzione luminosa.

3F HD offre un'emissione luminosa diretta o diretta/indiretta ed è proposto in 5 varianti con diverse distribuzioni fotometriche. Grazie all'accurato studio delle ottiche risulta altamente performante e rende possibile una maggiore distanza di installazione tra gli apparecchi, ottenendo sempre uniformità di illuminamento delle superfici. È previsto anche in un modello LEED compliant, dotato di ottica OC, una soluzione tecnica innovativa.

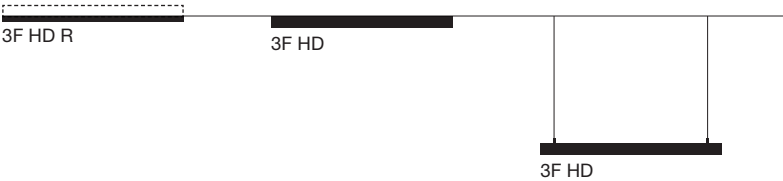








Tipologie d'installazione

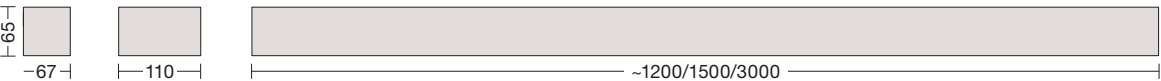


Disegni tecnici

3F HD



3F HD R



Distribuzione luminosa

- Diretta
- Diretta/Indiretta

Modulo

- Singolo
- Canale

Colori finiture

- Nero opaco
- Bianco opaco
- Alluminio

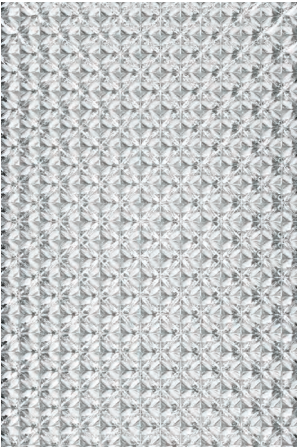
Schermi e ottiche



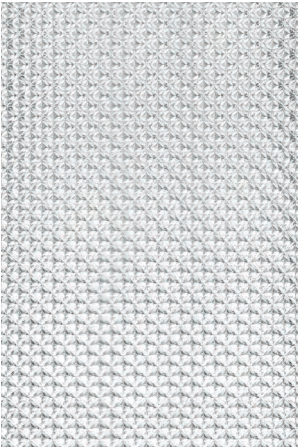
**OCB**  
Optic Control Black



**OCW**  
Optic Control White



**GSP**  
Schermo prismaticizzato



**FDP**  
Diffusore piatto microprismaticizzato



**FDO**  
Diffusore piatto opale



L'apparecchio è composto da un corpo in alluminio e da un volume in metacrilato sagomato che accompagna il flusso luminoso che può essere a emissione diretta o diretta/indiretta. La perfetta integrazione dei due elementi fa sì che la percezione visiva della sorgente luminosa all'interno dello spazio muti durante le ore del giorno. Il gioco di lenti garantisce inoltre un'altissima quantità di luce, che di solito

è offerta da prodotti di dimensioni molto più grandi, senza il rischio di abbagliamento. La linea semplice, che nasce dall'estrusione di una sagoma archetipica, consente alla lampada di inserirsi discretamente in tutti gli ambienti, smaterializzandosi quando spenta. Disponibile in varie finiture, a sospensione e nella versione floor, la lente esterna può essere in PMMA trasparente o satinata nel modello Soft.

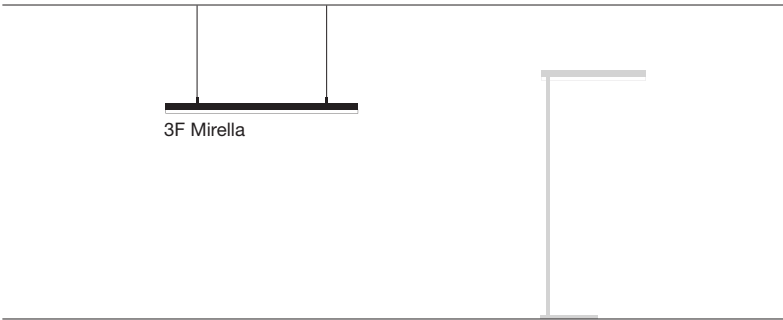




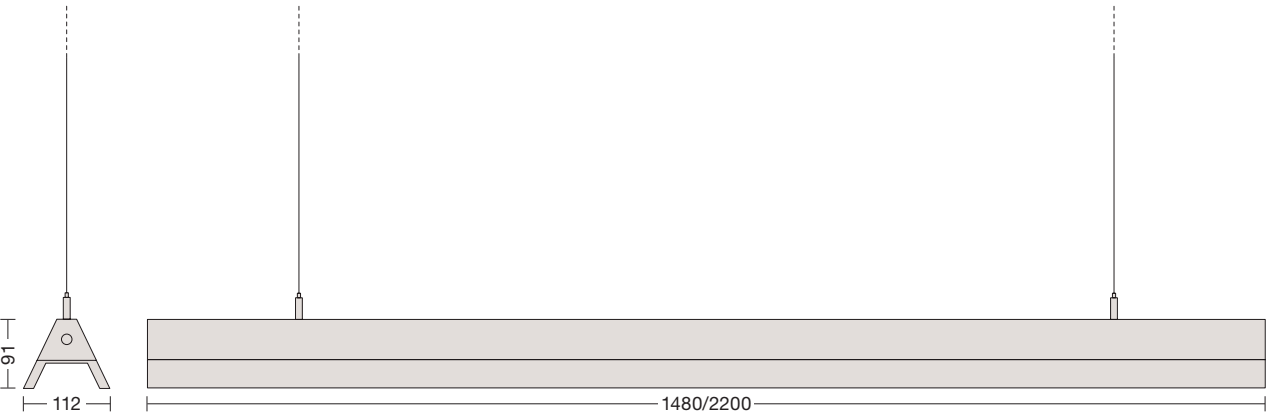




Tipologie d'installazione



Disegni tecnici



Distribuzione luminosa

- Diretta
- Diretta/Indiretta

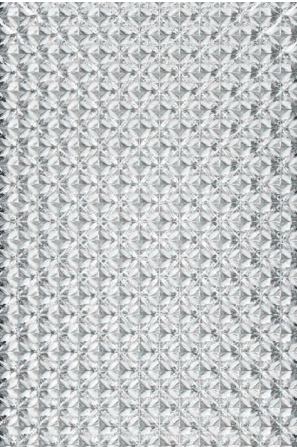
Modello

- 3F Mirella
- 3F Mirella Soft

Colori finiture

- Nero opaco
- Bianco opaco
- Alluminio

Schermi e ottiche



**SP**  
Schermo  
prismatizzato

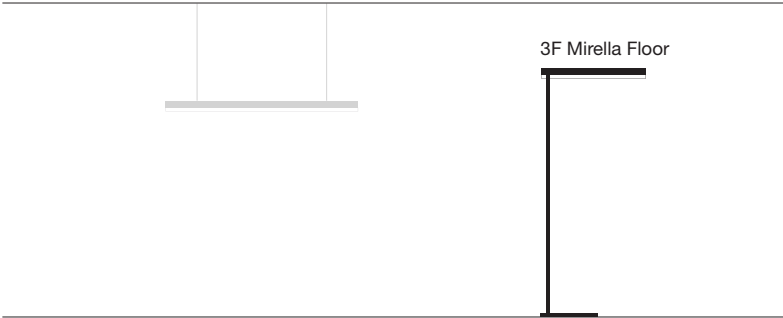


**OP**  
Diffusore  
piatto opale

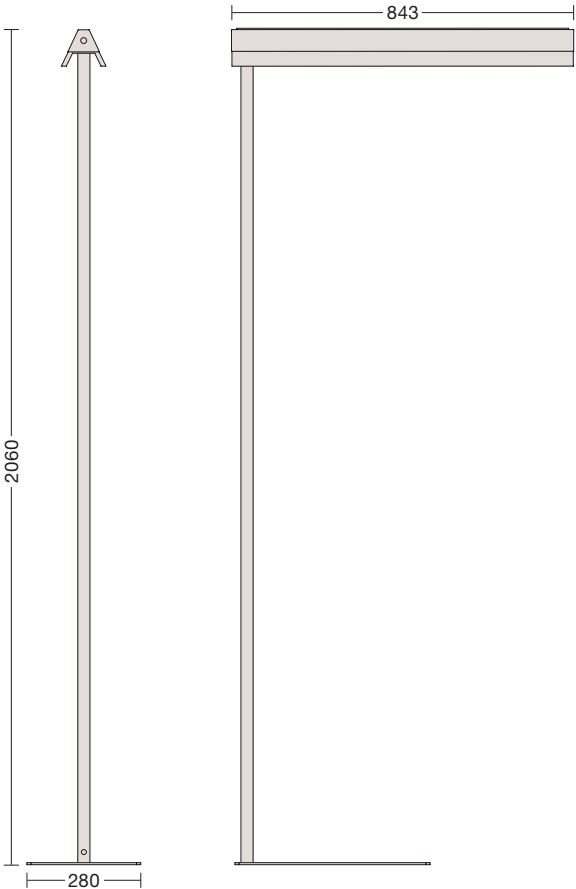




Tipologie d'installazione



Disegni tecnici



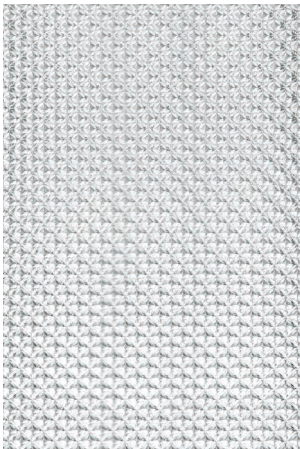
Distribuzione luminosa

- Diretta/Indiretta

Colori finiture

- Nero opaco
- Bianco opaco

Schermi e ottiche



**SMP**  
Schermo  
microprismatizzato



Sistema a plafone dal disegno essenziale: i tre bracci, due per l'illuminazione diretta e uno per quella indiretta, possono ruotare perpendicolarmente alla tige di sostegno, per offrire la migliore illuminazione a seconda dell'attività svolta e della collocazione degli arredi. L'apparecchio può così mutare

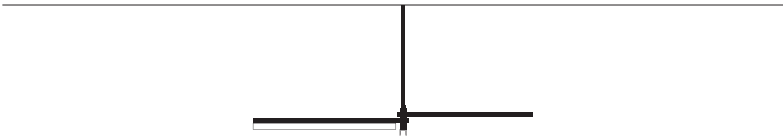
configurazione e adattarsi ai cambiamenti dei layout interni. La struttura, disponibile in due finiture, è composta da bracci in alluminio e tige in acciaio. Gli elementi illuminanti sono equipaggiati con sorgenti LED e il particolare disegno della lente riduce al minimo il livello di abbagliamento.





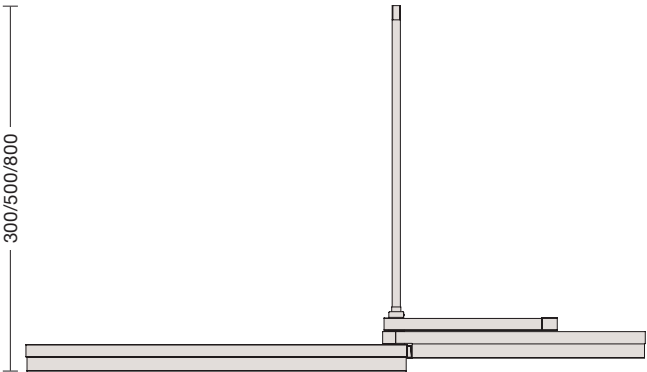
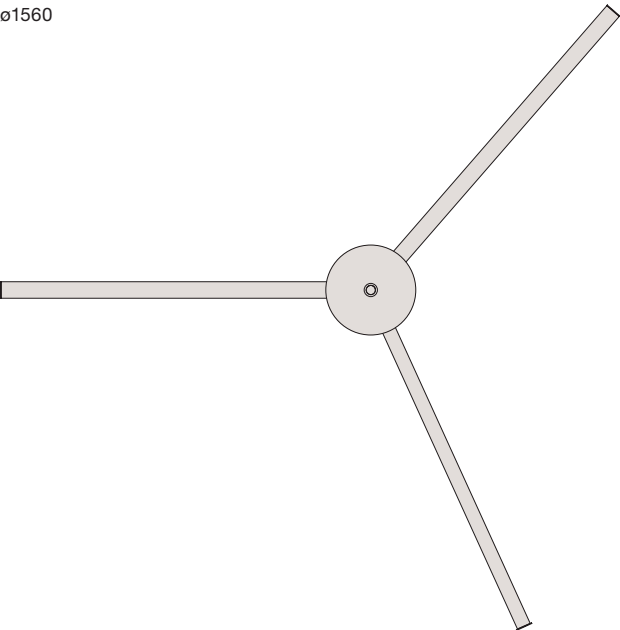






Disegni tecnici

ø1560



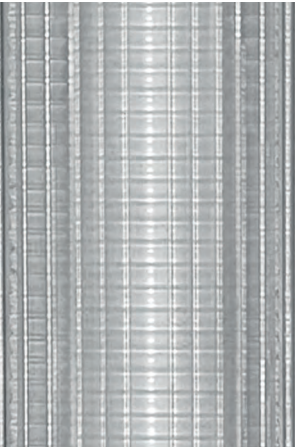
Distribuzione luminosa

- Diretta/Indiretta

Colori finiture

- Nero opaco
- Bianco opaco

Schermi e ottiche



Lente a bassa  
luminanza





L'eccellenza della luce sposa l'eleganza della forma. 3F Solo nasce come secondo elemento del pensiero che ha portato alla creazione del 3F Trittico: è una linea, un elemento semplice che si inserisce con discrezione all'interno degli ambienti. Un prodotto elegante, volutamente semplice, arricchito da dettagli tecnici che diventano caratterizzazioni estetiche significative. Il disegno della lente zigrinata, sviluppata dal laboratorio ottico di 3F Filippi, fa sì che la luce si diffonda nello spazio in modo gentile e non abbagliante: la sua

complessa geometria, caratterizzata dalle rigature orizzontali, diventa un motivo di simmetria del volume totale in un gioco di superfici che alleggerisce il corpo quando il prodotto viene acceso. Nella versione con schermo prismatico, il contrasto fra la superficie liscia del corpo e quella zigrinata del diffusore crea un dualismo che ne esalta lo spirito tecnico. Le versioni a luce diretta e indiretta donano maggiore respiro all'ambiente circostante e fanno sì che il prodotto appaia ancora più sospeso nello spazio.



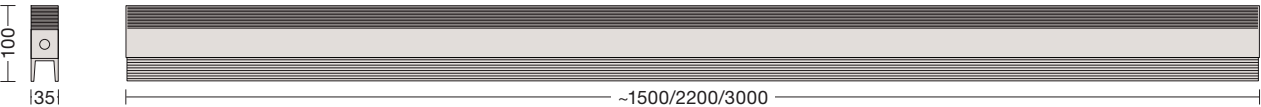




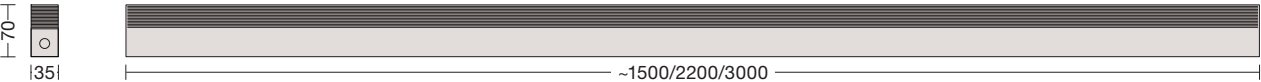


Disegni tecnici

3F Solo L



3F Solo SP



Distribuzione luminosa

- Diretta
- Diretta/Indiretta

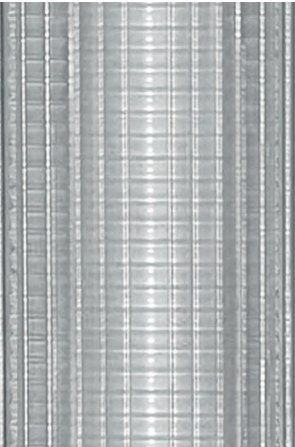
Modello

- 3F Solo L
- 3F Solo SP

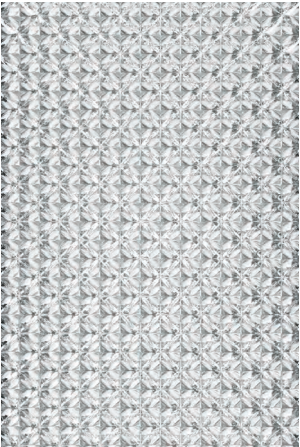
Colori finiture

- Nero opaco
- Bianco opaco

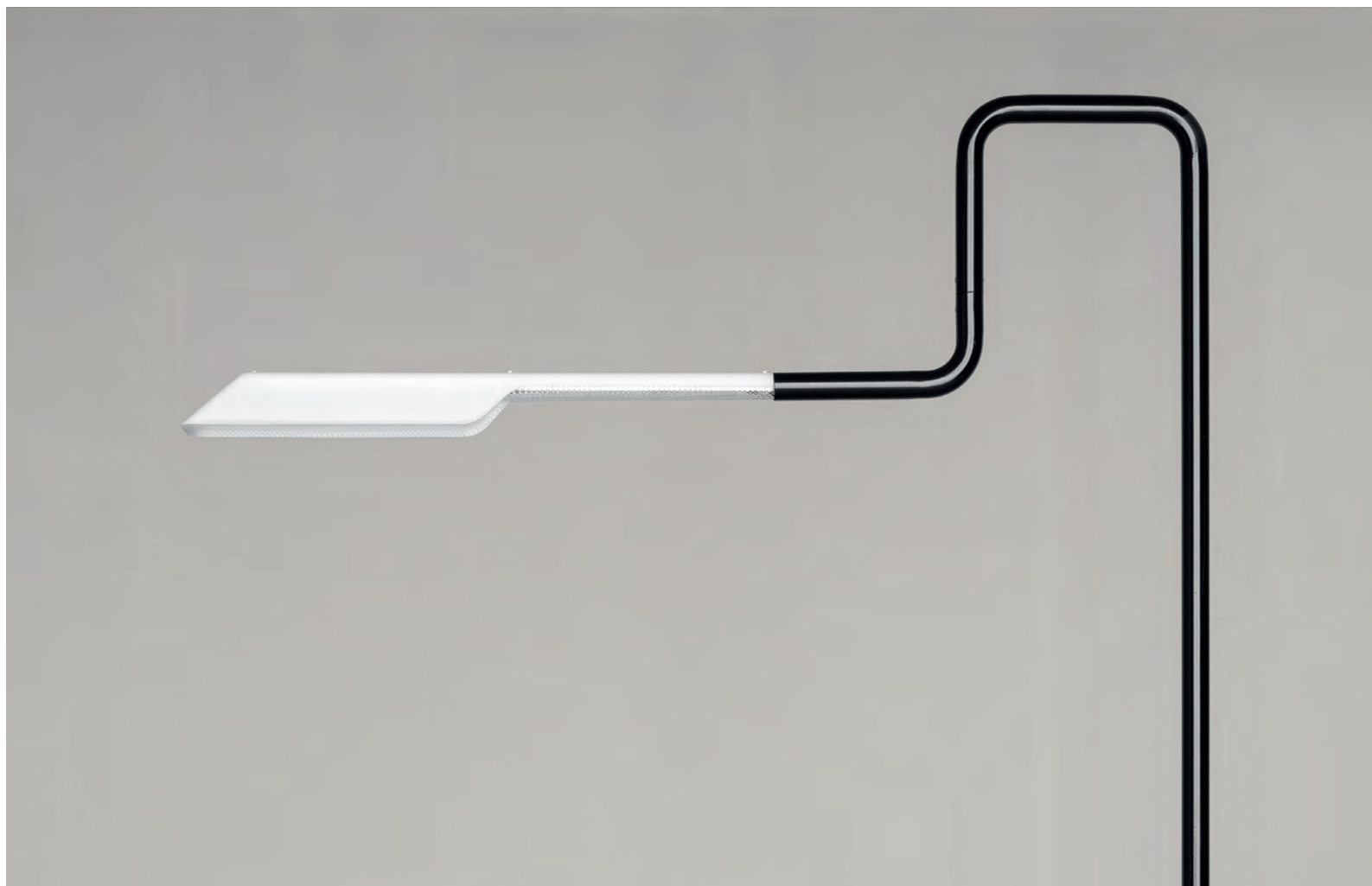
Schermi e ottiche



**L**  
Lente a bassa  
luminanza



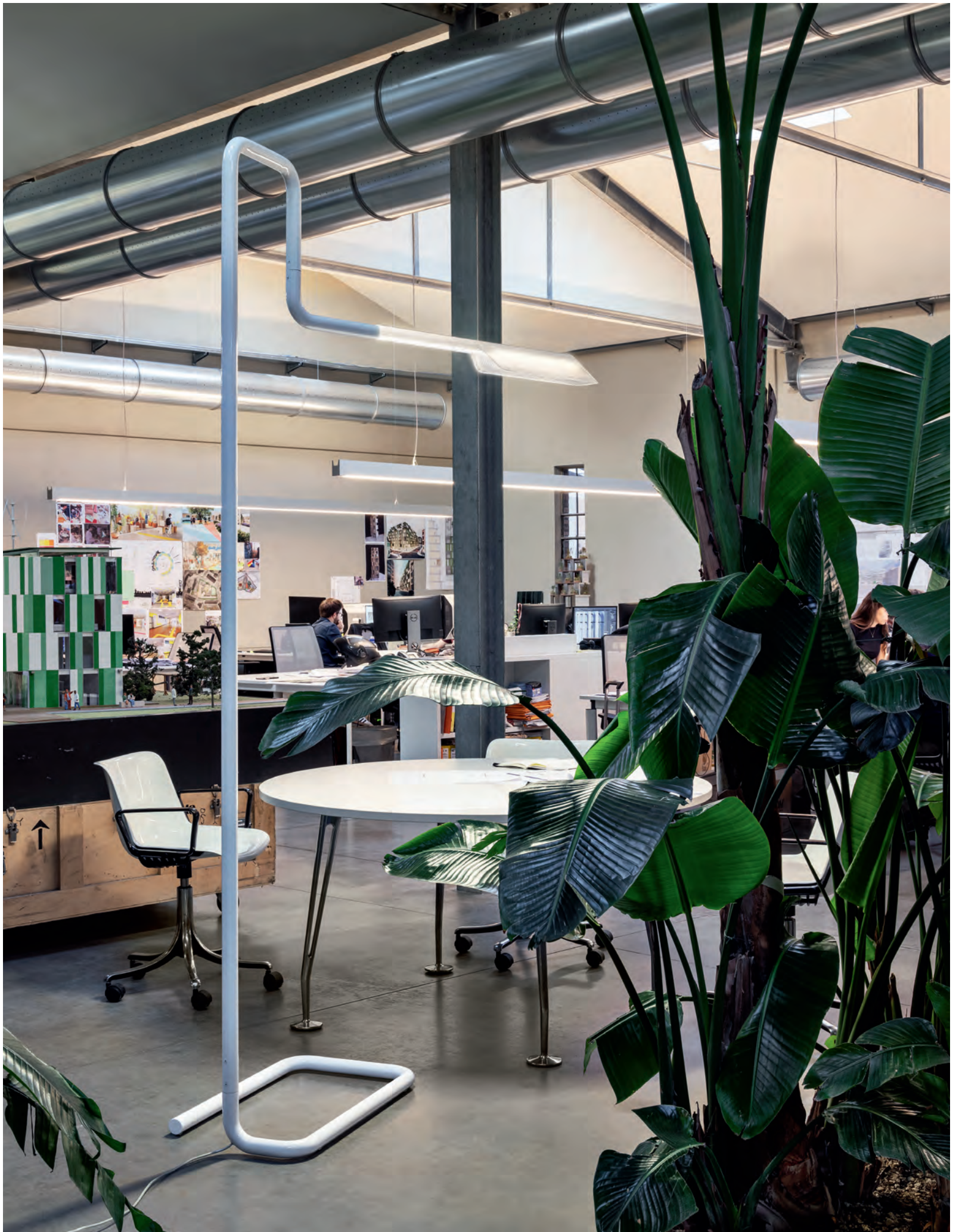
**SP**  
Schermo  
prismatizzato



Corpo illuminante a piantana, che può essere utilizzato come elemento singolo posizionato liberamente nell'ambiente oppure ripetuto in sequenza per ritmare gli spazi architettonici. Il braccio superiore può ruotare di 180°, svincolandosi dall'ingombro della base per adattarsi a diverse configurazioni degli arredi. La sezione della struttura tubolare è costante dal basamento fino al diffusore e le diverse curvature

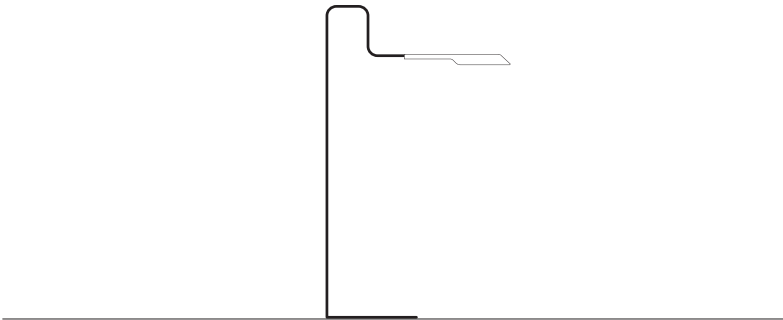
disegnano una linea che si conclude con il sottile corpo illuminante. 3F Filoluce emette luce diretta e indiretta, che viene distribuita verso il basso tramite un particolare diffusore trapezoidale prismaticizzato e verso l'alto attraverso un elemento opale, consentendo un ottimo comfort visivo. Realizzato in acciaio e disponibile in quattro finiture, è dotato di un sistema di accensione a sfioramento collocato nella sezione verticale.



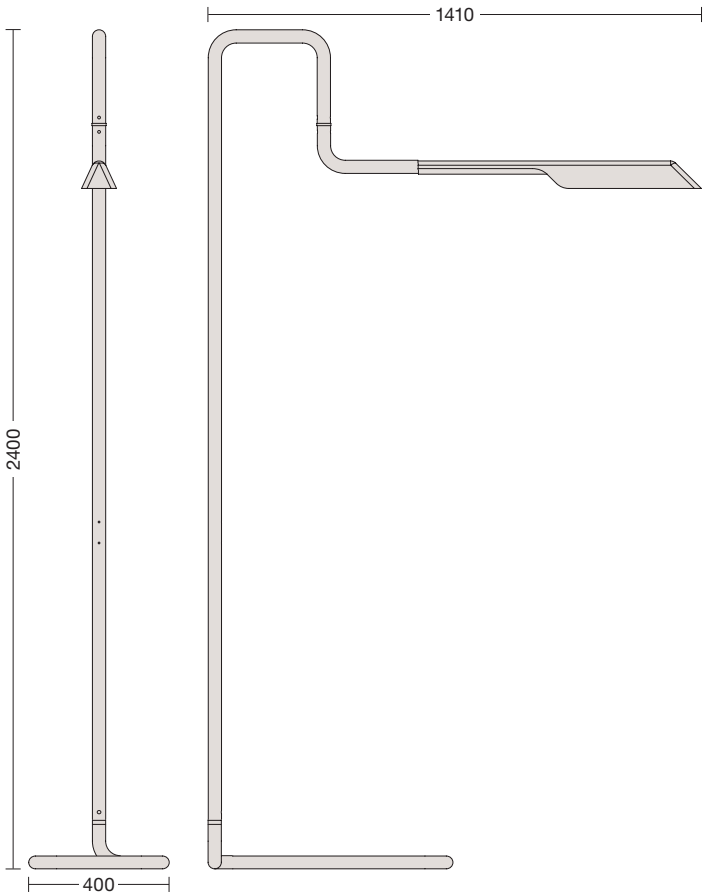








Disegni tecnici



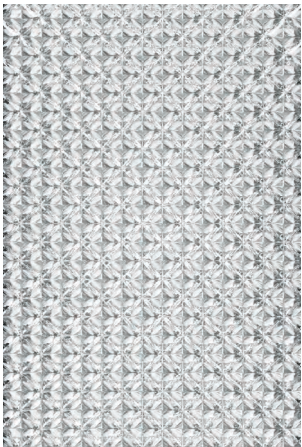
Distribuzione luminosa

- Diretta/Indiretta

Colori finiture

- Nero lucido
- Bianco lucido
- Grigio grafite
- Rosso lucido

Schermi e ottiche



**SP**  
Schermo  
prismatizzato



**OP**  
Diffusore  
piatto opale



## L'expertise dell'azienda 3F Filippi

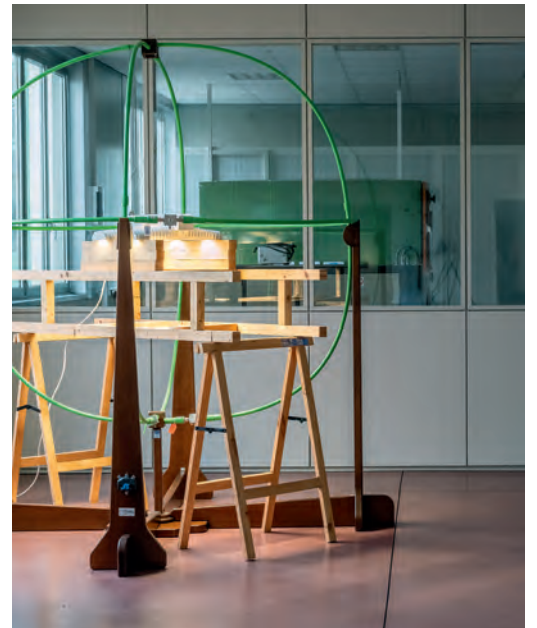
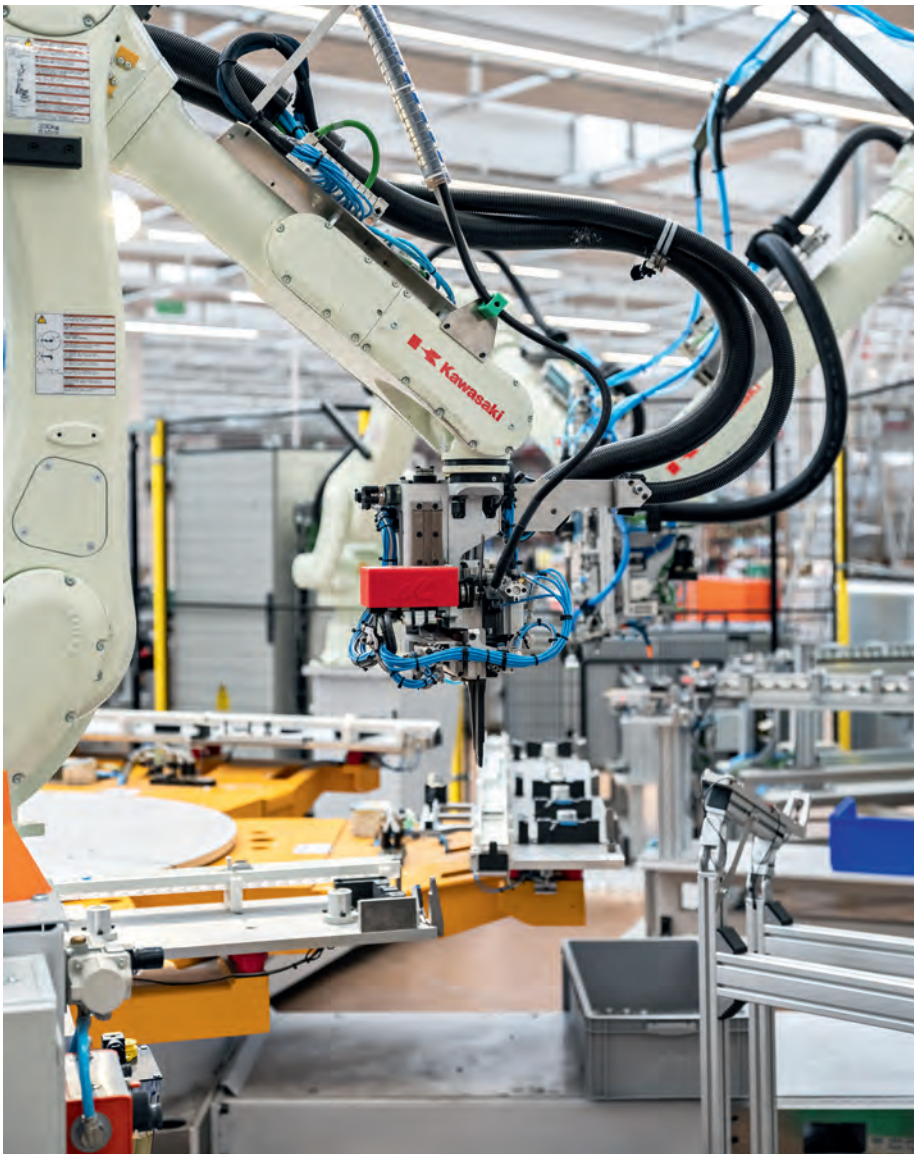
Quasi 70 anni di storia, 300 collaboratori ultra specializzati – impegnati nell'azienda che li ha formati professionalmente –, oltre 60.000 metri quadri di impianti produttivi con dotazioni sempre all'avanguardia, elevati contenuti tecnologici, un percorso di costante ricerca nei laboratori test interamente dedicati: tra questi il Goniofotometro, una sofisticata strumentazione, che l'azienda è una delle pochissime in Europa a possedere,

indispensabile per eseguire misurazioni fotometriche, spettrometriche e termiche, così da poter certificare i prodotti secondo la norma 13032 (la più evoluta per quanto riguarda i calcoli fotometrici). 3F Filippi rappresenta quindi una realtà di eccellenza internazionale in campo illuminotecnico, in grado di lavorare su diverse scale con realizzazioni in più di 50 paesi e relazioni con i più grandi gruppi industriali, prestigiosi enti pubblici e partner istituzionali.

Spazi commerciali, infrastrutture, stabilimenti produttivi, beni culturali, edifici sanitari o destinati alla formazione sono illuminati con i sistemi interamente progettati e prodotti all'interno dell'azienda: un "100% made in 3F Filippi" perseguito per garantire l'assoluta qualità della proposta, attraverso un processo di attenzione ai minimi dettagli, che inizia con la scelta delle materie prime per raggiungere l'ottimizzazione dei prodotti in chiave di risparmio energetico.







3F Mirella

3F HD

3F Trittico

3F Filoluce

3F Solo

1

**Andrea Ciotti**

Attivo nelle discipline dell'architettura, della comunicazione e del design, svolge attività di ricerca in atenei universitari di architettura nazionali e europei. Sviluppa prodotti per aziende design-oriented, coordina progetti di architettura e interior, cura iniziative culturali per enti pubblici, committenti privati e istituzioni in Italia e all'estero.

2

**Park Associati**

Ascolto, intuizione e sperimentazione caratterizzano la cultura progettuale dello studio di architettura fondato a Milano nel 2000 da Filippo Pagliani e Michele Rossi. Tra i progetti headquarters per importanti gruppi aziendali, retail per prestigiosi brand internazionali, spazi per uffici e ristoranti, interventi residenziali, di rigenerazione urbana e masterplan.

3

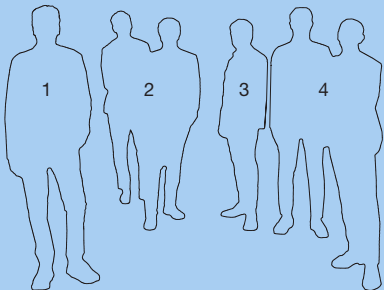
**Alfonso Femia / AF\*DESIGN**

Atelier(s) Alfonso Femia-F517 è il nome con cui 5+1AA ha modificato la sua denominazione. Creato da Alfonso Femia con altri compagni di viaggio, dal 1995 lo studio persegue un'idea del progetto come strumento di dialogo per immaginare spazi, architetture e città cronotopiche. Con AF\*DESIGN sviluppa ricerche sulla materia e collabora con aziende nell'ambito del prodotto.

4

**GEZA Architettura**

Fondato nel 1999 da Stefano Gri e Piero Zucchi, ha sede a Udine e Milano. Lo studio è attivo in tutti i campi del progetto: architettura, masterplanning, urban design, interior design e product design, lavorando per numerosi committenti internazionali. L'approccio si basa sulla capacità di offrire competenze finalizzate a una sintesi di idee, bellezza e funzionalità.











Art Direction:  
Andrea Ciotti

Graphic Design:  
Metodo studio

Fotografia:  
Massimo Spada

Styling:  
Daniela Maioli

Fotolito:  
Studio1

Stampa:  
Graphicscalve

---

**Sede centrale e stabilimento**

Via del Savena, 28  
Zona Industriale "Piastrella"  
Pian Di Macina  
40065 Pianoro (BO) — Italia

---

**T:** 051.6529611  
**F:** 051.775884  
**M:** 3f-filippi@3f-filippi.it  
**W:** www.3f-filippi.com

---

→ **Abruzzo/Molise**  
**Errebi S.r.l.**  
Via Norma Cossetto, 4/F  
61032 Fano (PU)  
**M:** abruzzo@3f-filippi.com

---

→ **Calabria**  
**Luxel S.a.s.**  
di Martire G. & C.  
Via Svizzera, 12  
88021 Borgia (CZ)  
**T:** 0961.951337  
**M:** calabria@3f-filippi.com

---

→ **Campania**  
**D&D Rappresentanze Sas**  
Viale dei Tigli, 76  
Centro Parthenope  
80013 Casalnuovo (NA)  
**T:** 081.0120754  
**M:** campania@3f-filippi.com

---

→ **Emilia-Romagna**  
(e prov. Mantova)  
**Ufficio Regionale**  
Via del Savena, 28  
40065 Pian di Macina  
Pianoro (BO)  
**T:** 051.6529620  
**M:** emilia@3f-filippi.it

---

→ **Lazio**  
**Ufficio Regionale**  
Via Ufente, 7  
00199 Roma  
**T:** 06.8554248  
**M:** lazio@3f-filippi.it

---

→ **Lombardia**  
(escluso prov. Mantova)  
**Ufficio Regionale**  
Via Monviso, 7  
20089 Valleambrosia  
di Rozzano (MI)  
**T:** 02.57500404  
**M:** lombardia@3f-filippi.it

---

→ **Marche/Umbria**  
**ERREDUE S.n.c.**  
di Lupi e Passeri  
Via Anna Magnani, 10  
06135 Perugia  
**T:** 075.5990550  
**M:** umbria@3f-filippi.com

---

→ **Piemonte/**  
**Valle d'Aosta/Liguria**  
(escluso prov. La Spezia)  
**Ufficio Regionale**  
Corso Re Umberto, 145  
10134 Torino  
**T:** 011.3181165  
**M:** piemonte@3f-filippi.it

---

→ **Puglia/Basilicata**  
**Verdebello**  
**Rappresentanze Sas**  
Via Don Guanella, 15/G  
70124 Bari  
**T:** 080.5024922/080.5023511  
**M:** puglia@3f-filippi.com

---

→ **Sardegna**  
**Lughes GF**  
di Alessandro Piras Sas  
Via S. Cagna, 38  
09126 Cagliari  
**T:** 070.340846  
**M:** sardegna@3f-filippi.com

---

→ **Sicilia**  
**Agesicilia S.n.c.**  
Via Sgroppillo, 7  
palazzo A interno 5  
95027 San Gregorio  
di Catania (CT)  
**T:** 095.495108  
**M:** sicilia@3f-filippi.com

---

→ **Toscana**  
(e prov. La Spezia)  
**Ufficio Regionale**  
Via Pratese, 164  
50145 Firenze  
**T:** 055.3791414  
**M:** toscana@3f-filippi.it

---

→ **Trentino Alto Adige**  
**Elatec S.n.c.**  
Via Tre Santi, 8  
39100 Bolzano  
**T:** 0461.827929  
**M:** trentino@3f-filippi.com

---

→ **Veneto/**  
**Friuli Venezia Giulia**  
**Ufficio Regionale**  
Via Lisbona, 10/2  
35127 Padova  
**T:** 049.8936197  
**M:** veneto@3f-filippi.it