

Rilevatori di presenza DALI Compact - Multicast

PD4-M-HCL2



bianco, simile a RAL9010 bianco, simile a RAL9010
Codice 93484 Codice 93485

Informazioni Prodotto

Di prossima disponibilità!

- Rilevatore di presenza bidirezionale con controller DALI integrato per il controllo efficiente dell'illuminazione biologicamente efficace (Human Centric Lighting)
- Alimentatore DALI integrato e 3 ingressi per pulsanti
- Curve HCL preimpostate o liberamente impostabili (in 12 punti di modulazione in 24 ore)
- Modalità di comunicazione configurabile "Broadcast" (1 zona luce, senza indirizzamento) o "Multicast" (più zone luce, HVAC, con indirizzamento)
- Dim 2 Warm: con una pressione prolungata del pulsante, la luminosità e la temperatura del colore possono essere regolate in modo continuo allo stesso tempo
- Richiamo scenari Luminosi
- Misurazione della luce tramite sensore luce interno ed esterno
- Il sensore di luce esterno può essere ruotato di 45 °
- Relè ad alto potere di interruzione con diverse modalità operative, ad es. sconnessione elettrica EBS DALI, HVAC, Luce lavagna.
- Facile e veloce indirizzamento e messa in servizio tramite Smartphone/tablet con App gratuita (Android, iOS) -non necessita PC o software
- Possibilità di ampliamento del campo di rilevamento con un massimo di 4 dispositivi slave B.E.G. BMS
- Fino a 64 driver DT8 (colore tipo Tc), eventualmente raddoppiabili con gli accessori DALI necessari
- Tutte le numerose funzioni sono impostabili con l'adattatore IR Adapter e uno Smartphone/Tablet (Android o iOS).
- L'orologio in tempo reale integrato regola automaticamente la temperatura del colore e il setpoint di luminosità allo scopo di supportare il bioritmo umano

- è possibile utilizzare un sensore di luce per la lettura della temperatura di colore esterna disponibile come accessorio.
- Zona illuminazione A per la luce principale con controllo HCL suddiviso in 3 gruppi con controllo di offset
- Zona illuminazione B per illuminazione lavagna o luce d'accento tramite un gruppo DALI separato o tramite un relè integrato
- Tipo uscita zona luminosa B impostabile come uscita di commutazione (impostazione di fabbrica) o uscita di controllo (come il gruppo 1)
- Accensione, spegnimento e dimmerazione manuale tramite comuni pulsanti NA
- La temperatura del colore può essere impostata in modo fisso tramite un pulsante di ingresso separato
- Dimmerazione regolabile (valori minimo e massimo) per luminosità e temperatura colore
- LEDs interni attivabili o disattivabili
- Codice PIN
- Funzione luce di orientamento
- Il numero di indirizzi DALI può essere impostato tramite App B.E.G. La linea DALI può essere impostata in modo rapido e affidabile
- Evita consumi del sistema di illuminazione in conformità con EnEV DIN V 18599-4

Dati tecnici

Alimentazione:	230 V AC $\pm 10\%$ 50 Hz
Dimensioni:	AP= Ø 124 x 85 mm DE= Ø 117 x 100 mm
Potenza assorbita:	ca. 2 W
Area rilevamento:	orizzontale 360° (Montaggio a soffitto)
Raggio d'azione:	Massima Ø 24 m trasversale Massima Ø 8 m frontale Massima Ø 6,4 m presenza fissa
Area di rilevamento tangenziale:	450 m ² / 2,5 m Altezza di fissaggio
Altezza installazione consentita min./max./suggerita per la miglior performance:	2 m / 10 m / 2,5 m
Classe / Grado protezione:	AP= IP20 / Classe II DE= IP20 / Classe II
Temperatura funzionamento:	-25 °C a +50 °C
Involucro:	Involucro in pregiato PC resistente ai raggi UV
DALI Indirizzabili	
Uscita DALI:	100 mA (-), 120 mA (Massima)
Dispositivi operativi supportati:	DT5, DT6, DT7, DT8-Tc (HCL possibile solo con DT8-Tc, 2700 - 6500 K)
Dispositivi di controllo supportati:	B.E.G. BMS (rilevatore di movimento)

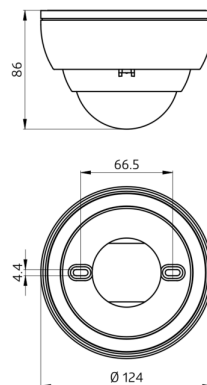
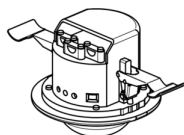
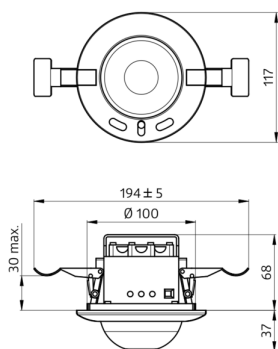
Ritardo spegnimento:	1 min - 150 min
Luce orientamento:	5 - 100 % / OFF / 1 min - 255 min / ∞
Valore crepuscolare:	10 - 2500 Lux
	Relè NO (potenziale zero)
Carico di contatto:	2300 W, $\cos \varphi = 1$ 1150 VA, $\cos \varphi = 0,5$ 300 W LED Massima corrente di spunto commutabile I_p (20 ms) = 165 A, I_p (200 μ s) = 800 A
Tipo di contatto:	1x Contatto μ , contatto NO
Ritardo spegnimento:	5 s - 120 min (HVAC)

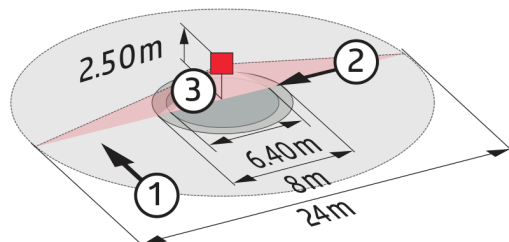
Descrizione

Descrizione	Colore	Codice	EAN
PD4-M-HCL2-DE	bianco, simile a RAL9010	93484	4007529934843
PD4-M-HCL2-AP	bianco, simile a RAL9010	93485	4007529934850

Accessori

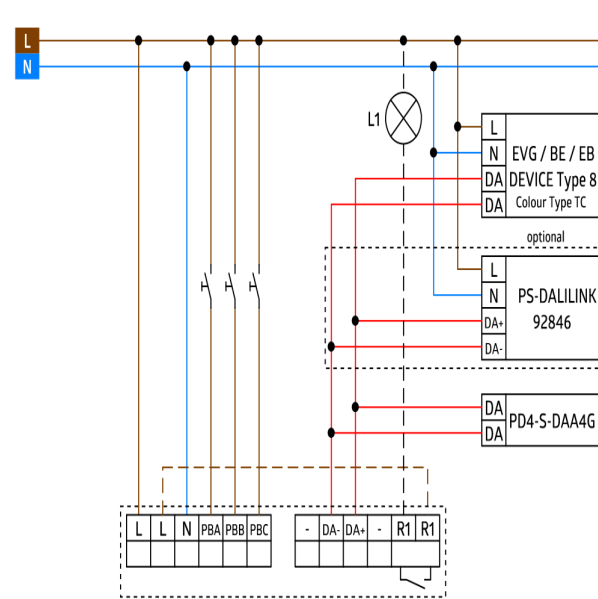
Descrizione	Colore	Codice	EAN
BLE-IR-Adapter	nero	93067	4007529930678
IR-HCL2-Mini	-	93374	4007529933747
PS-DALI-LINK-DE	bianco	92846	4007529928460
DLS-DALI	bianco opaco, simile a RAL9010	93177	4007529931774
Ø 200 x 90 mm	bianco	92199	4007529921997





Schema di rilevazione

- 1: Avvicinamento diagonale al rilevatore
- 2: Avvicinamento frontale al rilevatore
- 3: Presenza fissa



Schemi elettrici