

ÜBER **300** HERSTELLER-, HÄNDLER- UND PLANER-ADRESSEN

LEUCHTENMARKT

LEUCHTENMARKT 2019

LICHT+WOHNEN Sonderheft

GEWINNSPIEL

Wir verlosen etwas ganz Besonderes:

Eine **Leuchte aus Lichtbeton**, die gleichzeitig ein Sitzkubus ist im Wert von **1450,- EUR** von der LUCEM GmbH in Aachen.

146 Seiten
Lichtideen für
Ihre Wohnräume

50 Seiten
Lichtplanung
und -architektur

LICHT- TRENDS

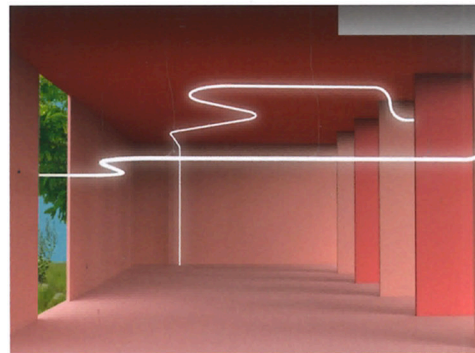
LICHT**ARCHITEKTUR**



VIELSEITIGES **LED-LICHT**



LEUCHTEN**DESIGN**



Ausgabe 3/18
D 7,90 €
A 9,30 €
CH 12,70 SFR
L 9,50 €
I 10,30 €
ZKZ 23374



3F Filippi | TARGETTI



ITALIENISCHES DESIGN FÜR DEN **ARBEITSPLATZ**

Auf der diesjährigen Light + Building wurden **Arbeitsplatzleuchten** in modernem Design vorgestellt, welche in Bologna entwickelt worden sind, um den **Komfort und die Effizienz beim Arbeiten**, insbesondere in Büros, zu erhöhen. Vorstellung der neuen Produktlinie **3F Architectural**, bei der besonders Arbeitsumgebungen im Fokus stehen.

Auf der Messe war der neuen Linie 3F Architectural ein eigener Bereich gewidmet, in dem die neuen Leuchten ausgestellt waren, die in Zusammenarbeit mit Atelier(s) Alfonso Femia, PARK ASSOCIATI, GEZA und Andrea Ciotti entwickelt wurden. „In diesen Jahren“ – erklärt der Geschäftsführer von 3F Filippi Giovanni Bonazzi – „hat sich die Planung von Büros und anderen Arbeitsbereichen sehr stark verändert, um neuen Bedürfnissen und Anforderungen gerecht zu werden, insbesondere einer zunehmenden Flexibilität, die in diesem Bereich immer stärker eingefordert wird. Mit der Linie 3F Architectural präsentieren wir einen neuen Ansatz für derartige Umgebungen, sodass wir professionelle Planer, die Bereiche mit größerer Flexibilität entwerfen, noch besser unterstützen können“.

DIE LEUCHTENFAMILIE **3F ARCHITECTURAL**

Die vom Studio Atelier(s) Alfonso Femia entworfene Leuchtenfamilie 3F Trittico ist eine drei- oder vierarmige Pendelleuchte, die sowohl eine direkte als auch eine indirekte Abstrahlung erzeugt. Durch die Möglichkeit, die Anordnung der Module verändern zu können, kann der Planer die Beleuchtung an eventuelle Layout-Veränderungen des Arbeitsbereichs anpassen.

Der Beitrag des Studios GEZA bei der Entwicklung der Produktlinie 3F Architectural konkretisiert sich in der Leuchte 3F Filoluce, einer Stehleuchte aus Stahlrohr ganz im Stil des Industriedesigns. Das Rohr entwickelt sich in einigen Kurven von abgemilderter Strenge vertikal nach oben und beleuchtet schließlich die Arbeitsfläche, mit einem Licht, das effizient ist und gleichzeitig, dank der leistungsstarken Acrylglas-Abdeckung, einen hervorragenden Sehkomfort bietet.

Die Leuchte 3F HD mit H-Profil von PARK ASSOCIATI ist als Einbau-, Deckenaufbau- und als Pendelleuchte erhältlich, und kann sowohl einzeln als auch als Lichtband installiert werden. In den Leermodulen können die für die Komplettierung des jeweiligen Projekts erforderlichen Zusatzkomponenten, wie Notbeleuchtung oder Sensoren, bequem untergebracht werden.

3F MIRELLA VON ANDREA CIOTTI

Es wurden auch die neuen Versionen der Leuchte 3F Mirella von Andrea Ciotti vorgestellt. Neben der Pendelversion gibt es die Leuchte aus Aluminium und geformtem Acrylglas nun auch als Stehleuchte und in der Version XS, die wahlweise abgependelt oder an der Wand installiert werden kann.



Einbauleuchten „3F Diagon“.

QUADRATISCH – 3F DIAGON

Außerdem wurden auch ganz neue, selbst entworfene Leuchten vorgestellt, u.a. 3F Diagon, eine Leuchte von quadratischer Form, deren 16 konkave Zellen jeweils vier LEDs der neuesten Generation umfassen. Die Deckeneinbauleuchte ermöglicht eine herausragende Gleichmäßigkeit bei der Ausleuchtung der Bereiche, die die gesetzlichen Vorgaben bei Weitem übertrifft. Möglich ist dies durch ein patentiertes Design, das auf um 45° gedrehte Zellen aufbaut.

„Voller Stolz blicken wir auf eine Produktion „100% Made in 3F Filippi“ – alle Produkte werden in den eigenen Werken in Pian di Macina bei Bologna entwickelt und hergestellt. Darüber hinaus haben wir entschieden, die Kreation der neuen Leuchten in die Hände höchst talentierter italienischer Designer zu legen.“

Giovanni Bonazzi Geschäftsführer von 3F Filippi

VIELSEITIG – 3F RENO

Die LED Einbau-Downlights 3F Reno sind eine weitere Innovation. Mit vier unterschiedlichen Abstrahlcharakteristiken (breit strahlend, elliptisch, eng strahlend und UGR) bietet Reno ein Höchstmaß an Vielseitigkeit und wertet jedes Ambiente auf. Der spezielle abgestufte Abblendkonus ermöglicht darüber hinaus eine effektive Reduzierung der Blendung, was zu einer bemerkenswerten Erhöhung des Sehkomforts führt.

NEUE TECHNOLOGIEN

Zur Vorstellung kam auch die Implementierung neuer Technologien für das Lichtmanagement. Zum Konzept der diesjährigen Light + Building mit dem Hauptthema „Vernetzt – Sicher – Komfortabel“ zeigte das Unternehmen verschiedene Lösungen der drahtlosen Fernsteuerung durch unterschiedliche Technologien der neuesten Generation. Diese Lösungen von 3F Filippi ermöglichen heute eine Vernetzung mit den bekanntesten und leistungsstärksten Lichtsteuerungssystemen, von Casambi über B.E.G. Luxomat und ZetaQlab bis hin zu Micas: Durch diese Vielseitigkeit hat der professionelle Planer ein Höchstmaß an Auswahl zwischen den unterschiedlichen auf dem Markt erhältlichen Technologien.

3F FILIPPI & TARGETTI AUS ITALIEN

Doch die Light + Building iwar nicht nur die ideale Bühne für die Vorstellung technischer Neuheiten, sie bot 3F Filippi auch die Möglichkeit, zum ersten Mal im internationalen Kontext die Entstehung der Gruppe „3F Filippi | Targetti“ bekannt zu geben, die nun in der Welt der Beleuchtung zu den fünf größten Anbietern aus Italien gehört. „Auch, wenn sie weiterhin zwei eigenständige Unternehmen bleiben werden“ – führt Bonazzi weiter aus – „so ist die Light + Building der ideale Kontext, um ein sehr großes Publikum über die Entstehung dieser Gruppe zu informieren. Deshalb gab es am Stand von 3F Filippi und am Stand von Targetti den Namen der Gruppe „3F Filippi/ Targetti“.



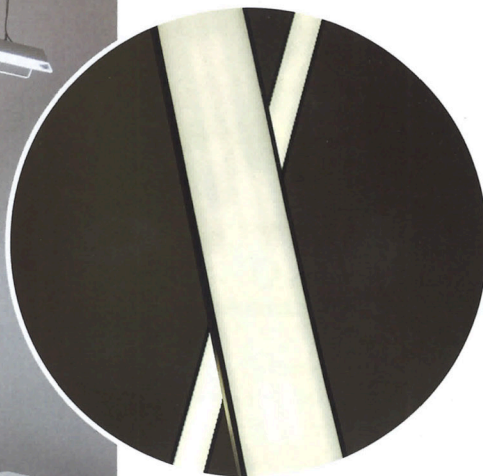
Stehleuchte „3F Emilio Terra“, Design Studio Cornelissen.



Aparte Stehleuchte „3F Filoluce“, Design Geza und Gri E Zucchi Architettura.



Leuchtenfamilie „3F Mirella“ in verschiedenen Variationen, Design Ciotti Andrea.



Ausschnitt der Leuchte „3F HD“, Design Park Association.

ZWEI UNTERNEHMEN MIT TRADITION

Das im Jahr 1952 entstandene Unternehmen 3 Filippi ist im Laufe der Jahre zu einem Synonym für höchst effiziente Beleuchtung geworden, sowohl technologisch als auch aus Sicht der möglichen Energieeinsparung. In mehr als 50 Ländern beleuchtet das Licht von 3F Filippi die Produktionsprozesse der namhaftesten Unternehmen, zum Beispiel einige der bekanntesten italienischen Marken, wie Ferrari, Maserati, Barilla und Tod's. Mit einer vollständig in den Werken in Pian di Macina bei Bologna durchgeführten Produktion ohne jegliche Form des Outsourcings, repräsentiert 3F Filippi zurzeit die Referenz des „Made in Italy“ im Bereich der professionellen technischen Beleuchtung. Wichtige Eckpfeiler sind dabei kontinuierliche Forschung und Entwicklung, sowie das gemeinsame Engagement der mehr als 300 Mitarbeiter.

3F Filippi und Targetti sind zwei Unternehmen, die in Italien Beleuchtungsgeschichte geschrieben haben, die nun mit einem gemeinsamen Ziel durchstarten: Ab sofort sind sie ein einziger Ansprechpartner für die Profis der Branche und alle Planer, die qualitativ hochwertige Lösungen für die unterschiedlichsten Planungsbedürfnisse suchen. Dank der Vereinigung ihrer Kompetenzen in der technischen und architektonischen Beleuchtung bieten die beiden Marken nun ein mehr als vollständiges Produktportfolio, das die Technologie Made in Italy voller Stolz in weltweit mehr als 50 Länder bringt.

Das Angebot der Gruppe 3F Filippi - Targetti kann aktuell alle Planungsbedürfnisse und -ansätze bedienen und zufriedenstellen. Es gibt eine große Auswahl - von den hochtechnischen und funktionellen Produkten von 3F Filippi über die Leuchten für die architektonische Beleuchtung im Innen- und Außenbereich von Targetti bis hin zum Angebot an LED-Leuchtmitteln und Lampen der Marke Duralamp.



Das Modell „3 F Trittico“ kommt aus dem Atelier Alfonso Femia.