

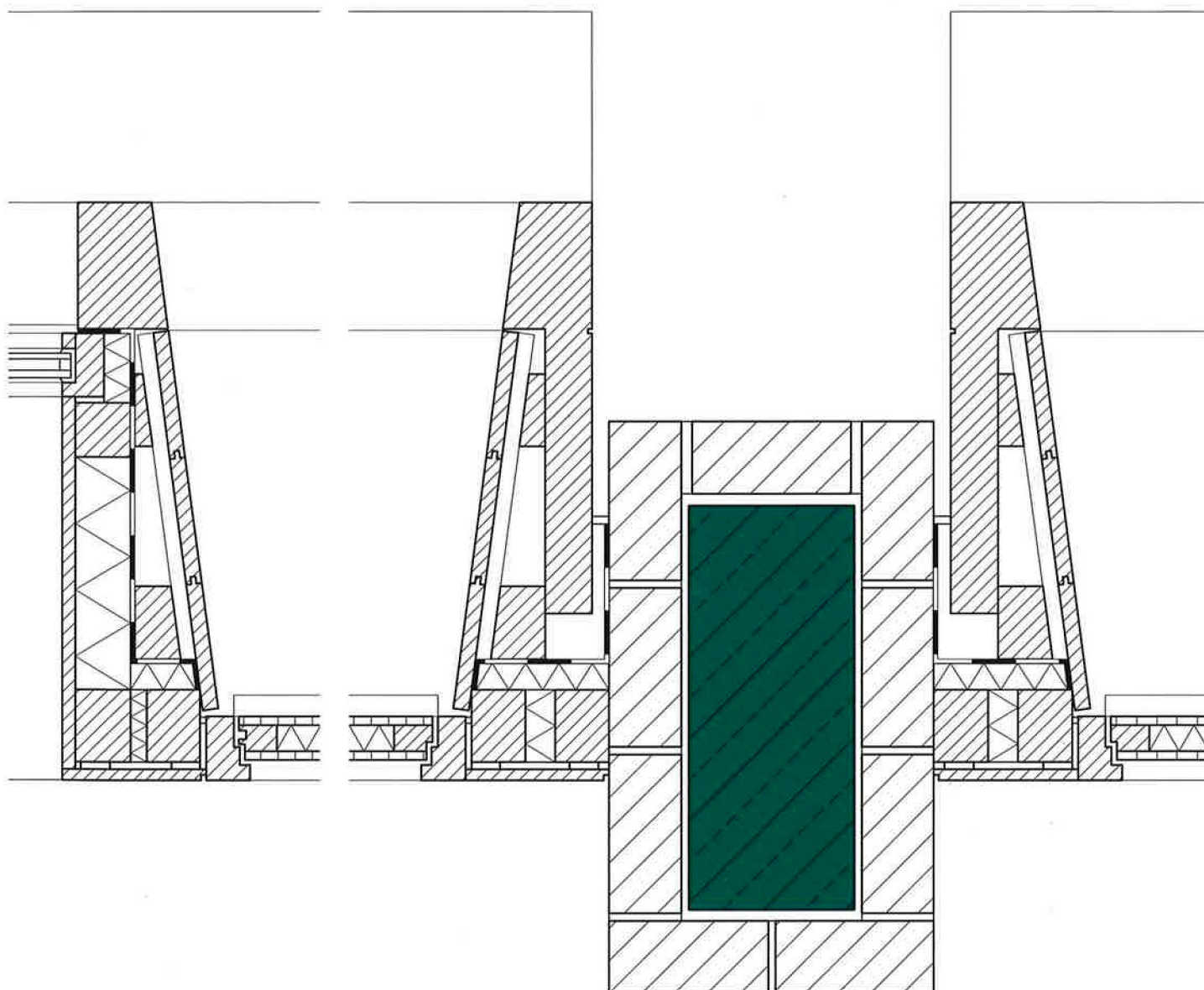
Interview mit Peter Haimerl:
Sanieren jenseits des Standards
Interview with Peter Haimerl:
Refurbishment beyond the Norm

Detail Preis 2018:
Die Gewinner
Detail Prize 2018:
The Winners

10.2018

DETAIL

Zeitschrift für Architektur + Baudetail Review of Architecture + Construction Details
Reuse Recycle



Licht- und Akustikpaneel

Light and Acoustic Panel

Aufgrund der geringen Höhe der eingebauten LED-Komponenten und das daraus resultierende, flächenbildende Design lassen sich LED-Lichtpaneele und Akustikelemente in einem Objekt kombinieren. Ein Beispiel ist die Pendelleuchte 3F Sound Lux, die der Hersteller 3F Filippi gemeinsam mit dem Unternehmen Mascagni entwickelt hat. Der Leuchtkörper besteht aus einer schallabsorbierenden Platte und ist mit einer warmweißen LED-Lichtquelle ausgestattet. Verschiedene Farbvarianten und ein modulares Konzept erlauben die Anpassung an den jeweiligen, projektspezifischen Bedarf.

→ 3f-filippi.com



Due to the low height of the installed LED components and the resulting surface-forming design, sound-absorbing functions can be added to lighting elements. One example is the 3F Sound Lux pendant luminaire, developed by 3F Filippi in collaboration with Mascagni. The luminaire consists of a sound-absorbing panel and is equipped with a warm white LED light source. Different colour variants and a modular concept allow the adaptation of the light/acoustic solution to the respective, project-specific requirements.

Lordosenstütze

Lumbar Support

Für den jeweiligen Bedarf hat Interstuhl den individuell konfigurierbaren Bürodrehstuhl Joyceis3 entwickelt. Dabei gibt es neben einer Polsterausführung oder Strickvariante auch das Modell FlexGrid. Hierbei wird die Lordosenunterstützung durch die transparent gestaltete Rückenansicht der Netzversion sichtbar. Diese ist der menschlichen Anatomie nachempfunden und wurde in Zusammenarbeit mit dem Produktdesigner Daniel Figueroa kreiert. Mit zwei Komponenten unterschiedlicher Härte sorgt FlexGrid für ein ausbalanciertes Verhältnis zwischen Stabilität und Flexibilität. Der Rücken wird dynamisch unterstützt. Die in unterschiedlichen Farben kombinierbare Produktlinie enthält ebenso ein Softback, der die Vorteile eines klassischen Polsters mit denen eines Netzbezugs verbindet. Ein dreidimensionales Strickgewebe sorgt für ein frisches Rückenlima.

Interstuhl has developed the individually configurable Joyceis3 office swivel chair to meet individual needs. Besides the upholstered and knitted-fabric versions, also available is the FlexGrid model. Here the lumbar support is rendered visible by the transparent back-view of the mesh version. It is based on the human anatomy and was created in collaboration with product designer Daniel Figueroa. With two components of different hardness, FlexGrid ensures a balanced relationship between stability and flexibility, with the back being dynamically supported. The product line, which can be combined in different colours, also contains a Softback version that combines the advantages of traditional padding with those of mesh upholstery. A three-dimensional knitted fabric ensures ventilation for the back.

→ interstuhl.com



Corporate News

Advertorial



LVT trifft Teppich

LVT meet carpet

Elemente aus der digitalen Welt und prismatische Geometrien vereinen sich bei der Kombination von Visual Code und Drawn Lines. Inspiriert von feinen Naturfasern ist LVT Native Fabric. Diese und weitere Produktneuheiten präsentieren wir auf der Orgatec, Halle 9.1, Stand C50. Elements from the digital world and prismatic geometries are combined in our collections Visual Code and Drawn Lines. Native Fabric is inspired by fine natural fibers. We are presenting these and other new products at the Orgatec, hall 9.1, booth C 50.

→ Interface.com



Doppelt gesichert: RC3 & Antipanik-Funktion

Bei erhöhten Ansprüchen an die Sicherheit, wenn zuverlässiger Brandschutz alleine die Sicherheitsanforderungen nicht erfüllt, bietet die einbruchhemmende Brandschutztür forster fuego light RC2 oder RC3 den richtigen Schutz für Ihr Gebäude. Die schlanke Stahl-Glas-Kombination überzeugt mit hochwertiger Optik, viel Transparenz und ist trotz sehr schmalen Erscheinungsbild extrem langlebig und robust. Die Tür ist ein- oder auswärts-öffnend und optional auch mit selbstverriegelndem Standflügel, Schließfolge-regelung und Antipanikfunktion verfügbar.

→ forster-profile.ch