



3F Filippi
LIGHT YOUR VISION



3F Millumino
Light brings purity

3F

Millumino



light
brings
purity

3F Millumino è più di un apparecchio di illuminazione: è la luce che diventa materia, un flusso costante che disegna l'ambiente con eleganza e semplicità.

3F Millumino is more than a luminaire: it is light becoming matter, a constant flow that designs the environment with elegance and simplicity. the perfect solution for maximum visual comfort.

- La luce come elemento significativo, che accoglie concetti di fluidità e dinamismo per raccontare l'identità di uno spazio che vuole avvicinarsi sempre di più alla dimensione empatica di chi lo vive e si rapporta nel tempo con i prodotti che lo arredano.

Light as a significant element, embracing concepts of fluidity and dynamism to tell the identity of a space that wants to get closer and closer to the empathic dimension of those who live in it and relate over time to the products that furnish it.

3F Millumino è la sintesi perfetta tra luce e materia, un segno essenziale che definisce lo spazio con eleganza e versatilità.

Il corpo opale, puro e luminoso, è interrotto da un'estremità cieca, rigata, che custodisce il cuore tecnologico dell'apparecchio. Disponibile in diverse finiture e configurazioni, 3F Millumino si adatta con fluidità a ogni contesto, grazie alla sua modularità: con il corpo cieco all'estremità o al centro del prodotto stesso, dando vita a composizioni luminose dinamiche e su misura.

3F Millumino is the perfect synthesis of light and material, an essential sign that defines space with elegance and versatility.

The opal body, pure and luminous, is interrupted by a blind, ribbed end that houses the technological heart of the luminaire. Available in different finishes and configurations, 3F Millumino adapts fluidly to any context, thanks to its modularity: with the blind body at the end or in the centre of the product itself, giving life to dynamic and customised lighting compositions.





L I G H T

B R I N

G S

P U R

I T Y



- 3F Millumino è l'essenza della luce trasformata in materia, un incontro armonioso tra minimalismo formale e innovazione tecnologica che si fondono in un unico segno luminoso.

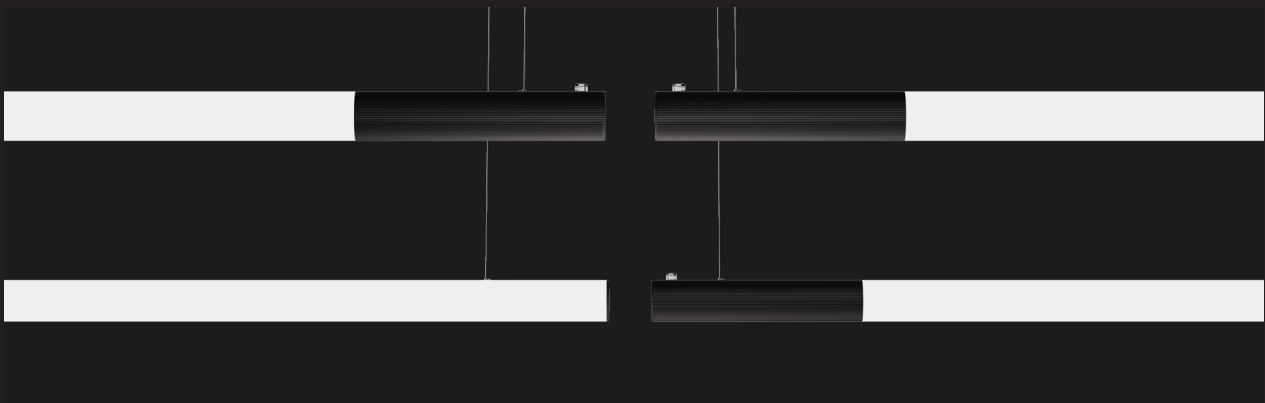
3F Millumino is the essence of light transformed into matter, a harmonious encounter between formal minimalism and technological innovation merging into a single luminous sign.

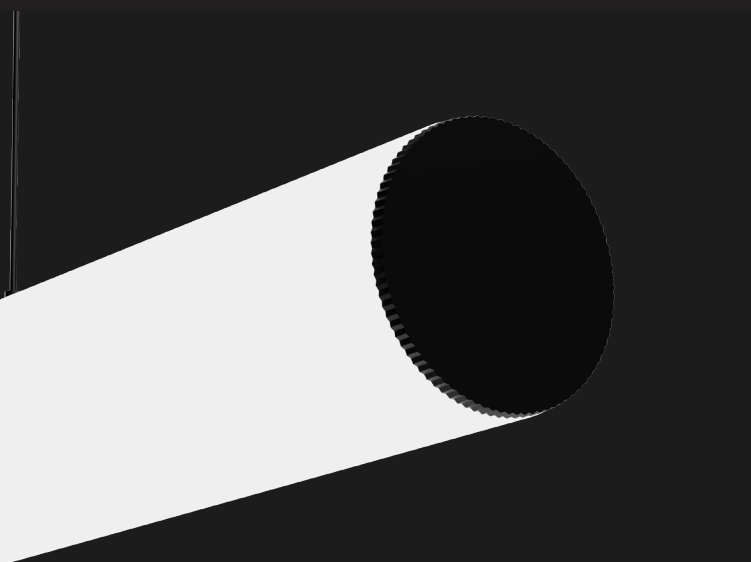
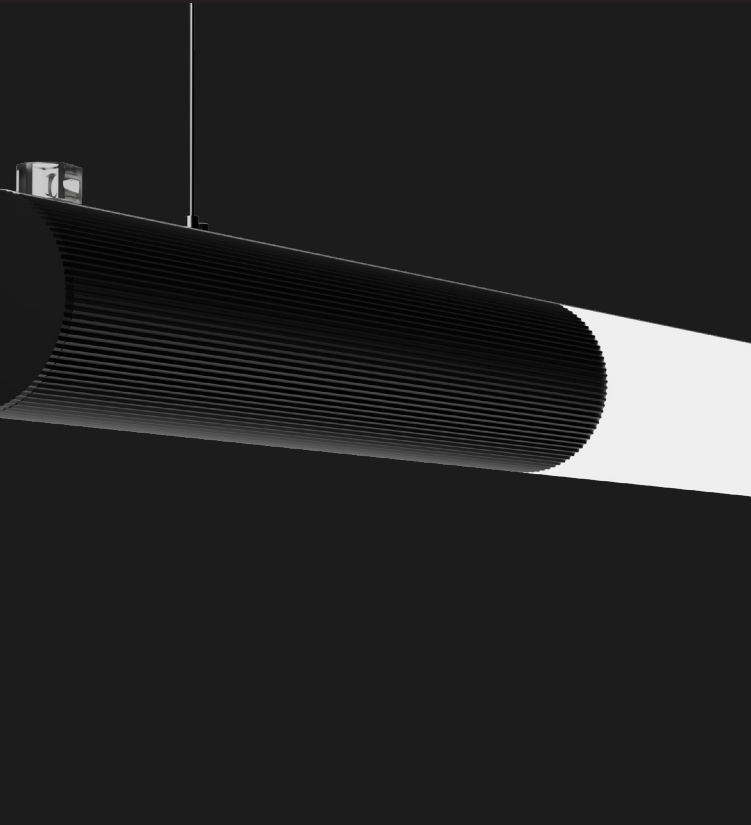
Millumino è un tubo di Luce stand-alone dal diametro di 60 mm, che sfrutta un estruso in alluminio come struttura portante, integrando con precisione la tecnologia LED, i sistemi di sospensione e lo schermo opale. Quest'ultimo assicura una distribuzione luminosa diffusa e omogenea, valorizzando la purezza della forma e dell'ambiente circostante.

La parte cieca, disponibile in diverse lunghezze a seconda della dimensione del prodotto, custodisce al suo interno l'elettronica e il cablaggio, garantendo un'estetica pulita e una perfetta efficienza funzionale.

Millumino is a stand-alone light tube with a diameter of 60 mm, which uses an aluminium extrusion as its supporting structure, precisely integrating LED technology, suspension systems and an opal screen. The latter ensures a diffuse and homogeneous light distribution, enhancing the purity of the shape and the surroundings.

The blind part, available in different lengths depending on the size of the product, houses the electronics and cabling inside, ensuring a clean aesthetic and perfect functional efficiency.

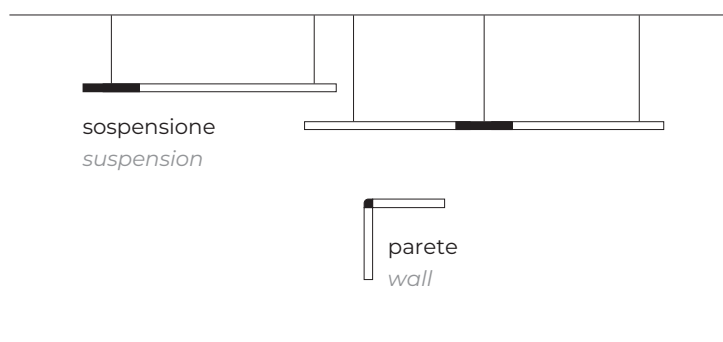








tipologie di installazione *types of installation*



caratteristiche costruttive *construction characteristics*

Illuminotecniche

- Distribuzione diffusa.
- Durata utile (L80/B10): 100000 h. (tq+25°C)
- Sicurezza fotobiologica RGO.

Meccaniche

- Struttura portante in alluminio estruso.
- Elementi ciechi portacablaggio in policarbonato.
- Schermo diffusore anabbagliante in policarbonato opale.

Elettriche

- CE EN 60598-1.

Illuminotechnical

- Diffused distribution.
- Lifetime (L80/B10): 100000 h. (tq+25°C)
- Photobiological safety RGO.

Mechanical

- Extruded aluminium supporting structure
- Blind polycarbonate housing elements
- Anti-glare diffuser screen in opal polycarbonate.

Electrical

- CE EN 60598-1

distribuzione luminosa *luminous distributions*

- Diffusa *Diffused*

finiture

finishes

- Nero *Black*
- Bianco *White*
- Champagne

versioni

versions

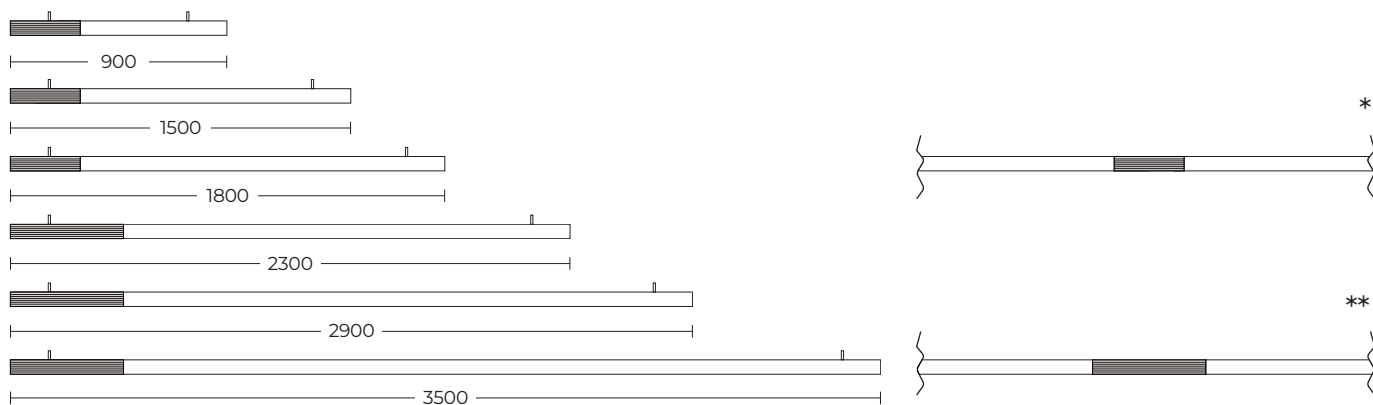
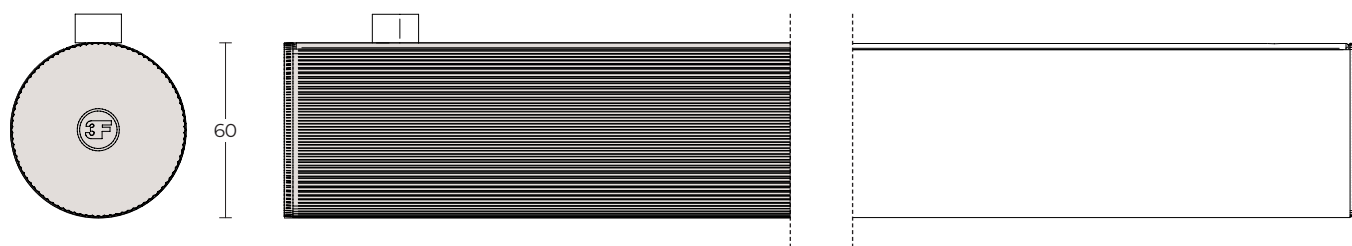
- Vano laterale
side wiring compartment
- Vano centrale
central wiring compartment
- Snodo "L" (a richiesta)
L-joint (on request)

schermi e ottiche *screens and optics*



Diffusore opale
Opal diffuser

disegni tecnici
technical drawings



gamma prodotti
product range

DIMENSIONI (L)	FLUSSO LUMINOSO (LM)	POTENZA (W)	EFFICACIA (LM/W)	CCT	EMISSIONE	INSTALLAZIONE	CABLAGGIO
<i>Dimensions (L)</i>	<i>LUMINOUS FLUX (LM)</i>	<i>POWER (W)</i>	<i>EFFICACY (LM/W)</i>	<i>CCT</i>	<i>EMISSION</i>	<i>INSTALLATION</i>	<i>WIRING</i>
900	1756	1x12	125	/830 /840 /930	Diffusa <i>Diffused</i>	Sospensione Plafone <i>Suspension Ceiling</i>	ON/OFF D2D
1500	3317	1x24	123				
	3512	1+1x12 *	125				
1800	4151	1x30	122				
2300	5270	1x36	125				
2900	6634	1x48	123				
	6634	1+1x24 **	123				
3500	8302	1x60	122				
	8302	1+1x30 **	122				

Alfonso Femia



Atelier(s) Alfonso Femia (AF517), è il nome con cui 5+1AA ha modificato la sua denominazione. Creato da Alfonso Femia con altri compagni di viaggio, dal 1995 esplora il mondo e le relazioni umane attraverso l'architettura, il dialogo e la materia, ascoltando, ricercando e affermando una idea del progetto come strumento di dialogo e l'importanza di pensare e immaginare, spazi, architetture e città cronotopiche.

Atelier(s) Alfonso Femia (AF517) is, from 2017, the new name of 5+1AA. Created by Alfonso Femia with other fellow travelers in 1995, the Atelier(s) explores the world and the human relationships through architecture, dialog and matter, listening, searching and asserting an idea of the project as a dialog tool and the importance to think and imagine the spaces, the architectures and the chronotopic cities.



3f-filippi.it

